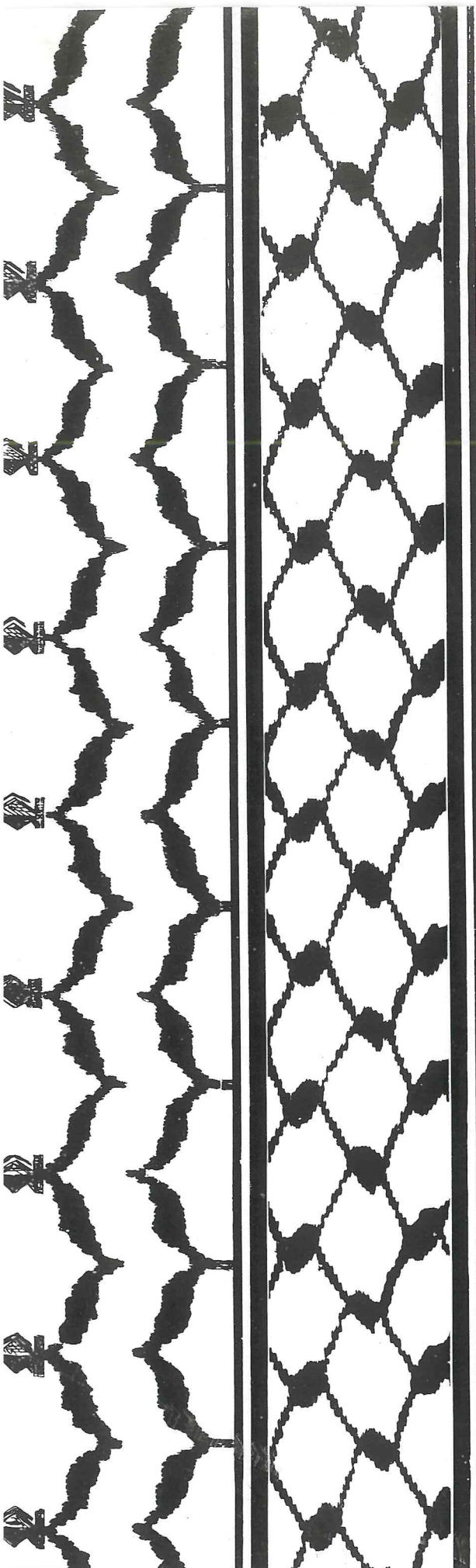


مَجْلَدُ الْإِسْلَامِ فِي الْعِلْمِ وَالْحِكْمَةِ

العدد ١٠

العدد ١٠ / ١٩٩٣ / ١٩٩٤

١٩٩٤ / ١٩٩٣



بسم الله الرحمن الرحيم

مقدمة

يسر مجلس التعليم العالي الفلسطيني وهو يصدر الدليل الاحصائي للجامعات والكليات الفلسطينية للعام ١٩٤/٩٣ ان يتقدم بالشكر والتقدير لكافة المؤسسات التعليمية الفلسطينية التي رفدت الامانة العامة للمجلس بالمعلومات والاحصاءات. آمين ان يشكل هذا الدليل عوناً لكافة الباحثين والجهات المهتمة.
وتتقدم الامانة العامة للمجلس بالشكر والتقدير للذين أسهموا في اخراج وانتاج هذا الدليل وخصوصاً وحدة الاحصاءات في المجلس.

الامانة العامة

نيسان ١٩٩٤

المحتويات

الموضوع	الجدول	الصفحة
المقدمة	—	أ
المحتويات	—	ب
أولاً - الجامعات	—	٢
الكلية والاقسام والتخصصات والساعات المعتمدة للعام ١٩٩٤/١٩٩٣ - جامعة بيرزيت.	أ-١	٧
الكلية والاقسام والتخصصات والساعات المعتمدة للعام ١٩٩٤/١٩٩٣ - جامعة بيت لحم.	ب-١	٨
الكلية والاقسام والتخصصات والساعات المعتمدة للعام ١٩٩٤/١٩٩٣ - الجامعة الإسلامية/غزة.	ج-١	٩
الكلية والاقسام والتخصصات والساعات المعتمدة للعام ١٩٩٤/١٩٩٣ - جامعة الخليل.	د-١	١٠
الكلية والاقسام والتخصصات والساعات المعتمدة للعام ١٩٩٤/١٩٩٣ - جامعة القدس.	هـ-١	١١
الكلية والاقسام والتخصصات والساعات المعتمدة للعام ١٩٩٤/١٩٩٣ - جامعة النجاح الوطنية.	و-١	١٢
الكلية والاقسام والتخصصات والساعات المعتمدة للعام ١٩٩٤/١٩٩٣ - جامعة الازهر - غزة.	ز-١	١٤
الكلية والاقسام والتخصصات والساعات المعتمدة للعام ١٩٩٤/١٩٩٣ - جامعة القدس المفتوحة.	ح-١	١٥
الكلية والاقسام والتخصصات والساعات المعتمدة للعام ١٩٩٤/١٩٩٣ - كلية التربية/غزة .	ط-١	١٦
الكلية والاقسام والتخصصات والساعات المعتمدة للعام ١٩٩٤/١٩٩٣ - كلية العلوم التربوية التابعة لوكالة الفتوح.	ي-١	١٦
المكتبات في الجامعات الفلسطينية للعام ١٩٩٤/١٩٩٣	ل-١	١٧
الطلبة في الجامعات الفلسطينية حسب الكليات والجنس للعام ١٩٩٤/١٩٩٣	٢	٢١
الطلبة المقبولون في الجامعات الفلسطينية حسب الكليات والجنس للعام ١٩٩٤/١٩٩٣	٣	٢٣
الطلبة في الجامعات الفلسطينية حسب المستوى والجنس للعام ١٩٩٤/١٩٩٣	٤	٢٥
الطلبة في الجامعات الفلسطينية حسب المنطقة الجغرافية والجنس للعام ١٩٩٤/١٩٩٣	٥	٢٧
العاملون في التدريس بدوام كلي في الجامعات الفلسطينية للعام ١٩٩٤/١٩٩٣	٦	٢٣
نسبة الطلبة الى أعضاء هيئة التدريس في الجامعات الفلسطينية للعام ١٩٩٤/١٩٩٣	٧	٢٥
العاملون في الجامعات الفلسطينية (تدريس، ادارة، خدمات) بدوام كلي وجزئي للعام ١٩٩٤/١٩٩٣	٨	٢٦

الصفحة	الجدول	الموضوع
٤٥	٩	المتخرجون من الجامعات الفلسطينية للعام ١٩٩٢/١٩٩٣.
٥٣	١٠	المتعثرون للدراسة من الجامعات الفلسطينية للعام ١٩٩٣/١٩٩٤.
٥٥		ثانياً - كليات المجتمع المتوسطة
٥٩	أ-١١	الطبية في كليات المجتمع المتوسطة للعام ١٩٩٣/١٩٩٤ - كليات مجتمع أعضاء في مجلس التعليم العالي.
٦١	ب-١١	الطبية في كليات المجتمع المتوسطة للعام ١٩٩٣/١٩٩٤ - كليات مجتمع حكومية.
٦٢	ج-١١	الطبية في كليات المجتمع المتوسطة للعام ١٩٩٣/١٩٩٤ - كليات مجتمع تتبع جهات أخرى.
٦٣	د-١١	مجموع عام الطلبة في كليات وكافة الفوئح الدولية للعام ١٩٩٣/١٩٩٤.
٦٣	هـ-١١	مجموع عام الطلبة في كليات المجتمع المتوسطة للعام ١٩٩٣/١٩٩٤.
٦٤	١٢	الطبية في كليات المجتمع المتوسطة حسب البرامج والجنس للعام ١٩٩٣/١٩٩٤.
٦٦	١٣	الطبية الجدد الذين قبلوا في العام الدراسي ١٩٩٣/١٩٩٤.
٦٨	أ-١٤	العاملون في كليات المجتمع المتوسطة للعام ١٩٩٣/١٩٩٤ - كليات مجتمع أعضاء في مجلس التعليم العالي.
٦٩	ب-١٤	العاملون في كليات المجتمع المتوسطة للعام ١٩٩٣/١٩٩٤ - كليات مجتمع حكومية.
٧٠	ج-١٤	العاملون في كليات المجتمع المتوسطة للعام ١٩٩٣/١٩٩٤ - كليات مجتمع تتبع جهات أخرى.
٧١	د-١٤	العاملون في كليات المجتمع التابعة لوكالة الفوئح الدولية للعام ١٩٩٣/١٩٩٤.
٧٢	هـ-١٤	مجموع عام العاملين في كليات المجتمع المتوسطة للعام ١٩٩٣/١٩٩٤.
٧٥	١٥	نسبة الطلبة الى أعضاء هيئة التدريس في كليات المجتمع المتوسطة للعام ١٩٩٣/١٩٩٤.
٧٦	١٦	المتخرجون من كليات المجتمع المتوسطة للعام ١٩٩٣/١٩٩٤.
٨٣	١٧	المتعثرون للدراسة من كليات المجتمع المتوسطة للعام ١٩٩٣/١٩٩٤.
٨٤	١٨	التخصصات في كليات المجتمع المتوسطة للعام ١٩٩٣/١٩٩٤.
٨٩	١٩	المكتبات في كليات المجتمع المتوسطة للعام ١٩٩٣/١٩٩٤.
٩١	--	مؤسسات التعليم العالي الفلسطينية.

البيانات الأساسية

أولاً: الجامعات

يوجد في الضفة الغربية وقطاع غزة ثمانى جامعات رسمية جميعها أعضاء في مجلس التعليم العالي، وهي:

- ١- جامعة بيرزيت، وتقع في بلدة بيرزيت الى الشمال من مدينة رام الله. ٢- جامعة بيت لحم، وتقع في مدينة بيت لحم. ٣- الجامعة الإسلامية/غزة، وتقع في مدينة غزة. ٤- جامعة الخليل، وتقع في مدينة الخليل. ٥- جامعة القدس، وفيها أربع كليات لكل واحدة منها حرم جامعي مستقل وهي: ١- كلية العلوم والتكنولوجيا/أبو ديس، وتقع في مدينة القدس. ٢- كلية الآداب للبنات، وتقع في مدينة القدس. ٣- كلية الدعوة وأصول الدين، وتقع في مدينة القدس. ٤- الكلية العربية للمهن الطبية، وتقع في مدينة البيرة. ٥- جامعة النجاح الوطنية، وتقع في مدينة نابلس. ٦- جامعة القدس المفتوحة، ولها مراكز تعليمية في مختلف مدن الضفة الغربية (نابلس، طولكرم، جنين، رام الله، القدس، بيت لحم، الخليل) ويوجد مركز تعليمي في مدينة غزة. ٨- جامعة الأزهر-غزة، وتقع في مدينة غزة.

وقد تحولت كلية التربية/غزة عام ١٩٩٣/١٩٩٢ من كلية مترسطة الى كلية جامعية تمنح درجة البكالوريوس في التربية وهي كلية حكومية. واصبحت كلية الخليل الفنية الهندسية منذ عام ١٩٩٣/١٩٩٢ تمنح درجة البكالوريوس في تخصصين هما: ١- هندسة أنظمة الحاسوب ب- هندسة السيارات.

وافتتحت أيضاً في العام الدراسي ١٩٩٤/١٩٩٣ كلية جامعية تتبع وكالة النور الدولية اسمها كلية العلوم التربوية ولها فروعان هما: ١- فرع كلية مجتمع رام الله ب- فرع كلية مجتمع المرأة/برام الله-الطيرة.

أ- الكليات والأقسام والمكتبات في الجامعات الفلسطينية للعام ١٩٩٤/١٩٩٣:

جداول (١-١) حتى (١-٣) تبين الكليات والأقسام والتخصصات والساعات المعتمدة المطلوبة لبليل الشهادة في الجامعات الفلسطينية. كما وردت من الجامعات والكليات. أما جدول (١-٤) فيبين محتويات المكتبات في الجامعات من مختلف المواد وفي مختلف اللغات.

ب- الطلبة في الجامعات الفلسطينية للعام ١٩٩٤/١٩٩٣:

بلغ عدد الطلبة المسجلين في الجامعات الفلسطينية في العام الدراسي ١٩٩٤/١٩٩٣ (٢٤٩٢٢) طالباً منهم ١٤٢٤٧ ذكراً ويشكلون ٥٧,٢% من مجموع الطلبة و١٠٩٧٥ إناثاً ويشكلن ٤٢,٨% ويوجد أيضاً ١٣١ طالباً مسجلون في برامج البكالوريوس في كلية الخليل الفنية الهندسية.

موزعين على الجامعات كما يلي:

جامعة بيرزيت: ٢٨٥٢ طالباً، جامعة بيت لحم: ١٧٩٥ طالباً، الجامعة الإسلامية/غزة: ٣٨٤٠ طالباً، جامعة الخليل: ١٤٥١ طالباً، جامعة القدس: ٢٠١٥ طالباً، جامعة النجاح: ٥٢٣٧ طالباً، جامعة الأزهر/غزة: ٢٤٠٧ طالباً، جامعة القدس المفتوحة: ٣٣٩٩ طالباً، كلية التربية/غزة: ١٥٠٣ طالباً، كلية العلوم التربوية (وكالة): ٢٨٩ طالباً، برامج أخرى: ١٠٥ طلاب.

93/94

وبرنامج البكالوريوس في كلية الخليل الفنية الهندسية: ١٣١ طالباً.

وموزعين حسب الكليات كما يلي (جدول ٢):

الأداب: ٥١٢٧ طالباً ويشكلون ٢٠,٦٪ من مجموع الطلبة. التربية: ٧١٣٩ طالباً ويشكلون ٢٨,٦٪ من مجموع الطلبة. الشريعة: ١٢٥١ طالباً ويشكلون ٥,٠٪ من مجموع الطلبة. أصول الدين: ١٠٠٧ طالباً ويشكلون ٤,٠٪ من مجموع الطلبة. التجارة وإدارة الأعمال: ٣٤٠٤ طالباً ويشكلون ١٣,٧٪ من مجموع الطلبة. الحقوق: ١٠٥ طلاب ويشكلون ٠,٤٪ من مجموع الطلبة. الزراعة: ٣٨٩ طالباً ويشكلون ١,٦٪ من مجموع الطلبة. المهن الطبية: ٦١٧ طالباً ويشكلون ٢,٥٪ من مجموع الطلبة. العلوم: ٤٠١٧ طالباً ويشكلون ١٦,١٪ من مجموع الطلبة. الهندسة: ١٢٥٢ طالباً ويشكلون ٥,٠٪ من مجموع الطلبة. الصيدلة: ١٧٤ ويشكلون ٠,٧٪ من مجموع الطلبة. التنمية الاجتماعية والأسرية: ١٦٧ طالباً ويشكلون ٠,٧٪ من مجموع الطلبة. إدارة فنادق: ٩١ طالباً ويشكلون ٠,٤٪ من مجموع الطلبة. دراسات خاصة: ١٨٢ طالباً ويشكلون ٠,٧٪ من مجموع الطلبة.

وموزعين حسب المستوى كما يلي (جدول ٤)

السنة الأولى: ١٢٢٤٧ طالباً ويشكلون ٤٩,١٪ من مجموع الطلبة منهم ٨٦٣٤ طالباً جديداً. السنة الثانية: ٥٢٣٦ طالباً ويشكلون ٢١,٠٪ من مجموع الطلبة. السنة الثالثة: ٣٥٠٨ طالباً ويشكلون ١٤,١٪ من مجموع الطلبة. السنة الرابعة: ٣٠٩٦ طالباً ويشكلون ١٢,٤٪ من مجموع الطلبة. السنة الخامسة: ١٤٤ طالباً ويشكلون ٠,٦٪ من مجموع الطلبة. الدبلوم العالي: ٥١٣ طالباً ويشكلون ٢,١٪ من مجموع الطلبة. الماجستير: ١٧٨ طالباً ويشكلون ٠,٧٪ من مجموع الطلبة.

وموزعين على الأولوية والمناطق كما يلي (جدول ٥):

القدس: ١٨٢٤ طالباً ويشكلون ٧,٣٪ من مجموع الطلبة. رام الله: ٢٢٦٥ طالباً ويشكلون ٩,١٪ من مجموع الطلبة. نابلس: ٣٦٥٨ طالباً ويشكلون ١٤,٧٪ من مجموع الطلبة. طولكرم: ٢١٤١ طالباً ويشكلون ٨,٦٪ من مجموع الطلبة. جنين: ١٦٢٧ طالباً ويشكلون ٦,٥٪ من مجموع الطلبة. الخليل: ٢٦٠٥ طالباً ويشكلون ١٠,٥٪ من مجموع الطلبة. بيت لحم وأريحا: ١٧٠٠ طالباً ويشكلون ٦,٨٪ من مجموع الطلبة. غزة: ٩٠٦٤ طالباً ويشكلون ٣٦,٤٪ من مجموع الطلبة. فلسطين الداخل: ١٧ طالباً ويشكلون ٠,٠٧٪ من مجموع الطلبة. أماكن أخرى: ٢١ طالباً ويشكلون ٠,٠٨٪ من مجموع الطلبة.

أما الطلبة الجدد الذين قبلوا هذا العام فكان توزيعهم على الجامعات كما يلي (جدول ٣):

جامعة بيرزيت: ٧٩٠ طالباً، جامعة بيت لحم: ٤٢١ طالباً، الجامعة الإسلامية/غزة: ٢٠١ طالباً، جامعة الخليل: ٢٣٣ طالباً، جامعة القدس: ٥٨١ طالباً، جامعة النجاح: ١١٩٣ طالباً، جامعة الأزهر - غزة: ١٢١٤ طالباً، جامعة القدس المفتوحة: ١١٥٦ طالباً، كلية التربية/غزة: ٧٨٢ طالباً، كلية العلوم التربوية: ١٥٩ طالباً، برامج أخرى: ١٠٥ طلاب. وطلبة برنامج البكالوريوس في كلية الخليل الفنية الهندسية: ٣٢ طالباً.

٩٣/٩٤

ج- العاملون في التدريس في الجامعات الفلسطينية:

جدول (٩) يبين توزيع العاملين في التدريس في الجامعات الفلسطينية بدوام كلي للعام ١٩٩٣/١٩٩٤ حسب المؤهل والجنس. فقد بلغ عددهم ١١٤٢ شخصاً منهم ٩٩٤ ذكراً ويشكلون ٨٧.٠٪ من مجموع العاملين و١٤٨ إناثاً ويشكلون ١٣.٠٪ من مجموع العاملين.

موزعين حسب المؤهلات كما يلي:

دكتوراه: ٥٢٩ شخصاً ويشكلون ٤٦.٣٪ من مجموع العاملين منهم ٤٨٨ ذكراً و٤١ إناثاً. ماجستيرين: ٤٥٥ شخصاً ويشكلون ٣٩.٩٪ من مجموع العاملين. منهم ٣٨٧ ذكراً و ٦٨ إناثاً. بكالوريوس وما دون: ١٥٨ شخصاً ويشكلون ١٣.٨٪ من مجموع العاملين منهم ١١٩ ذكراً و ٣٩ إناثاً.

د- نسبة الطلبة الى أعضاء هيئة التدريس:

جدول (٧) يبين هذه النسبة في جميع الجامعات فقد تراوحت بين ٥٩ طالباً/عضو هيئة تدريس في جامعة القدس المفتوحة الى ١٥ طالباً/عضو هيئة تدريس في كلية العلوم والتكنولوجيا/أبو ديس والكلية العربية للمهن الطبية وتفاوتت النسبة في باقي الجامعات بين هذين الرقمين. ولكن تجدر الإشارة الى أن جامعة القدس المفتوحة تعتمد بشكل كبير على أعضاء هيئة التدريس غير المتفرقين مما جعل هذه النسبة ترتفع فيها بشكل ملحوظ.

هـ- العاملون في الجامعات الفلسطينية في جميع القطاعات (تدريس، إدارة، خدمات) بدوام كلي أو جزئي للعام ١٩٩٣/١٩٩٤:

جدول (٨) يبين أعداد العاملين في الجامعات الفلسطينية في جميع القطاعات (تدريس، إدارة، خدمات) بدوام كلي أو جزئي للعام ١٩٩٣/١٩٩٤. فقد بلغ عدد العاملين ٢٦٨٤ شخصاً منهم ٢١٨١ ذكراً و ٥٠٣ إناثاً. من بينهم ٢٢٦٥ شخصاً يعملون بدوام كلي و ٤١٩ شخصاً يعملون بدوام جزئي. فقد بلغ عدد العاملين في التدريس (بدوام كلي أو جزئي) ١٥١٥ شخصاً منهم ١١٤٢ شخصاً يعملون بدوام كلي و ٣٧٣ شخصاً يعملون بدوام جزئي. وبلغ عدد العاملين في الإدارة ٦٠١ شخصاً منهم ٥٦٠ شخصاً يعملون بدوام كلي و ٤١ شخصاً يعملون بدوام جزئي وبلغ عدد العاملين في الخدمات ٥٦٨ شخصاً منهم ٥٦٣ يعملون بدوام كلي و ٥ أشخاص يعملون بدوام جزئي.

و- المتخرجون من الجامعات الفلسطينية للعام ١٩٩٢/١٩٩٣:

جدول (٩) يبين أعداد المتخرجين من الجامعات الفلسطينية في العام الدراسي ١٩٩٢/١٩٩٣، فقد بلغ عددهم ١٤٩٥ طالباً منهم ٨٤٧ ذكراً و ٦٤٨ إناثاً.

وكان توزيعهم على الكليات كما يلي:

الأداب: ٥٢٣ طالباً. التربية: ٣٠٨ طالباً. الشريعة: ٤٠ طالباً. أصول الدين: ٨٤ طالباً. التجارة وإدارة الأعمال: ١٤٣ طالباً. المهن الطبية: ٨٣ طالباً. العلوم: ١٩٩ طالباً. الهندسة: ٦٢ طالباً. الزراعة: ٨ طالباً. إدارة الفنادق: ٤٥ طالباً.

٩٢ / ٩٢

وتوزيعهم على الجامعات كما يلي:

جامعة بيرزيت: ٣١٨ طالباً منهم ٢٣٠ ذكوراً و ٨٨ إناثاً. جامعة بيت لحم: ٣٨٠ طالباً منهم ١٩٥ ذكوراً و ١٨٥ إناثاً. الجامعة الإسلامية/غزة: ١٤٢ طالباً منهم ٩٢ ذكوراً و ٥٠ إناثاً. جامعة الخليل: ١٢٥ طالباً منهم ٧٣ ذكوراً و ٥٢ إناثاً. جامعة النجاح: ٢٩٤ طالباً منهم ١٤٧ ذكوراً و ١٤٧ إناثاً. جامعة القدس: ٢٣٦ طالباً منهم ١١٠ ذكوراً و ١٢٦ إناثاً.

ز- المبتعثون للدراسة من الجامعات الفلسطينية للعام ١٩٩٣/١٩٩٤:

جدول (١٠) يبين أعداد المبتعثين للدراسة من الجامعات الفلسطينية للعام ١٩٩٤/١٩٩٤. فقد بلغ عددهم ٤٧ شخصاً منهم ٤٣ ذكوراً و ٤ إناث. من بينهم ٣٤ شخصاً مبعوثون لنيل درجة الدكتوراه و ١٣ شخصاً لنيل درجة الماجستير.

موزعين على الجامعات كما يلي:

جامعة بيرزيت: ٣ أشخاص. جامعة بيت لحم: شخصان. الجامعة الإسلامية/غزة: ٢٥ شخصاً. جامعة الخليل: ٥ أشخاص. جامعة النجاح: ٥ أشخاص. جامعة القدس: ٥ أشخاص. جامعة الأزهر - غزة: شخصان.

الكليات و الأقسام و المكتبات في الجامعات الفلسطينية

جامعة بيرزيت
الكليات والأقسام والتخصصات والساعات المعتمدة للعام ١٩٩٣/١٩٩٤

جدول: ١-أ

الكلية	الأقسام	التخصص	في القسم	الشهادة التي يمنحها القسم	مجموع الساعات المعتمدة	توزيع الساعات المعتمدة			
						متطلب	متطلب	متطلب	متطلب
						جامعة	اختباري	اختباري	اختباري
الاداب	اللغة العربية اللغة الانجليزية و اد ابها اللغات والترجمة علم الاجتماع و الانسان	اللغة العربية اللغة الانجليزية ترجمة فرنسي علم الاجتماع و الانسان	لغة عربية اللغة الانجليزية ترجمة فرنسي علم الاجتماع و الانسان	لغة عربية اللغة الانجليزية ترجمة فرنسي علم الاجتماع و الانسان	27 27 31 24 120 24 18 18 21 21	21	29	21	21
						29	21	21	21
						21	21	21	21
التجارة	المحاسبة الادارة الاقتصاد	محاسبة ادارة اقتصاد	محاسبة ادارة اقتصاد	محاسبة ادارة اقتصاد	31 35 33	31	29	30	30
						29	21	21	21
						21	21	21	21
العلوم	الرياضيات الفيزياء الاحياء الكيمياء	رياضيات فيزياء احياء كيمياء	رياضيات فيزياء احياء كيمياء	رياضيات فيزياء احياء كيمياء	39 51 50 51	39	21	28	28
						21	21	28	28
						21	21	28	28
الهندسة	هندسة معمارية هندسة ميكانيكية هندسة مدنية هندسة كهربائية	هندسة معمارية هندسة ميكانيكية هندسة مدنية هندسة كهربائية	هندسة معمارية هندسة ميكانيكية هندسة مدنية هندسة كهربائية	هندسة معمارية هندسة ميكانيكية هندسة مدنية هندسة كهربائية	98 97 94 97	98	6	97	97
						6	6	94	94
						6	6	97	97
اخر	متطلب	متطلب	متطلب	متطلب	25 19 20 19	25	15	39	31
						19	9	51	51
						20	9	50	50
اخر	متطلب	متطلب	متطلب	متطلب	14 13 15	14	15	31	31
						13	18	29	29
						15	15	30	30
اخر	متطلب	متطلب	متطلب	متطلب	2 11 3	2	9	54	54
						11	9	47	47
						3	9	41	41
اخر	متطلب	متطلب	متطلب	متطلب	21	21	12	34	34
						12	12	18	18
						9	3	15	15
اخر	متطلب	متطلب	متطلب	متطلب	24	24	18	36	36
						18	6	18	18
						6	3	15	15
اخر	متطلب	متطلب	متطلب	متطلب	3	3	3	18	18
						3	3	18	18
						12	9	18	18

جامعة بيت لحم
الكليات والاقسام والتخصصات والساعات المعتمدة للعام ١٩٩٣/١٩٩٤

جدول: ا-ب

متطلب آخر	متطلب حر	توزيع الساعات المعتمدة				مجموع الساعات المعتمدة	الشهادة التي يمنحها القسم	التخصصات	الاقسام	الكلية
		متطلب قسم		متطلب كلية						
		اختياري	اجباري	اختياري	اجباري					
18	15	6	46		12	25	اللغة العربية اللغة الانجليزية علم الاجتماع التطبيقي	اللغة العربية اللغة الانجليزية علم الاجتماع التطبيقي	الاداب	
18	15	12	37		12	28				
18		12	49		12	31				
21 و 18	15		36		29	31	بكالوريوس بكالوريوس بكالوريوس	الاحياء الكيمياء الرياحيات الفيزياء	العلوم الحياتية	
18	15		50		14	31	بكالوريوس	الكيمياء الرياحيات الفيزياء	العلوم الكيمياء الرياحيات الفيزياء	
20	15		50		14	31	بكالوريوس			
	6		28		18	24	درجة مشارك	ادارة الاعمال محاسبة ادارة اعمال	ادارة الاعمال المحاسبة ادارة الاعمال	
3	24		41		29	30	بكالوريوس	التعمير	التعمير	
19	15		45		12	31	بكالوريوس	تربية ابتدائية علاج طبيعي تربية ثانوية تربية ابتدائية	التربية علاج طبيعي التربية التربية	
			81		36	14	بكالوريوس	رياضة اطفال لاهورت اشراف عيادات طبية		
						31	دبلوم	ادارة فنادق سياحة وسفر ادلاء سياحيين	ادارة فنادق سياحة وسفر ادلاء سياحيين	
						31	دبلوم			
						39	دبلوم			
						33	دبلوم			
						3	دبلوم	برنامج القابلات القابليات	التعمير	
						38	دبلوم		التعمير	

جامعة الخليل
الكليات والأقسام والتخصصات والساعات المعتمدة للعام ١٩٩٤/١٩٩٣

جدول: ١-د

الكلية	الأقسام	التخصصات	الشهادة	مجموع الساعات	توزيع الساعات المعتمدة							
					متطلب	كلية		قسم		متطلب		
						اختياري	اجباري	اختياري	اجباري			
الشرعية	اصول الدين الفقه والتشريع	اصول الدين فقه وتشريع	بكالوريوس	132	18	21	--	63	24	6	متطلب	آخر
			بكالوريوس	132	18	21	--	63	24	6	متطلب	من القرآن
			بكالوريوس	129	18	15	3	69	12	6	6	متطلب
الاداب	اللغة العربية اللغة الانجليزية التاريخ التربية	لغة عربية لغة انجليزية تاريخ تربية	بكالوريوس	129	18	15	3	69	12	6	متطلب	6
			بكالوريوس	129	18	15	3	60	21	6	متطلب	6
			بكالوريوس	130	18	15	3	61	21	6	متطلب	6
العلوم	الرياضيات الكيمياء الاحياء	رياضيات كيمياء أحياء	بكالوريوس	132	18	32	--	58	18	6	متطلب	
			بكالوريوس	132	18	32	--	58	18	6	متطلب	
			بكالوريوس	132	18	32	--	58	18	6	متطلب	
الزراعة	الانتاج النباتي والوقاية الانتاج الحيواني التربية والري الاقتصاد الزراعي التغذية والتصنيع الغذائي	انتاج نباتي انتاج حيواني تربية وري اقتصاد زراعي تغذية وتصنيع غذائي	بكالوريوس	152	18	30	--	39	21	6	متطلب	38
			بكالوريوس	152	18	30	--	39	21	6	متطلب	38
			بكالوريوس	152	18	30	--	39	21	6	متطلب	38
			بكالوريوس	152	18	30	--	39	21	6	متطلب	38
			بكالوريوس	152	18	30	--	39	21	6	متطلب	38

جامعة النجاح الوطنية
الكليات والأقسام والتخصصات والساعات المعتمدة للعام ١٩٩٤/١٩٩٣

جدول: ١-٩

الكلية	الإقسام	التخصص	الشهادة التي يمنحها القسم	مجموع الساعات المعتمدة	توزيع الساعات المعتمدة																																								
					متطلب	كلية		متطلب قسم	متطلب	متطلب																																			
						اجباري	اختياري																																						
الكلية	الإقسام	التخصص	الشهادة التي يمنحها القسم	مجموع الساعات المعتمدة	متطلب	اجباري	اختياري	متطلب قسم	متطلب	متطلب																																			
الاداب	اللغة العربية اللغة الانجليزية التاريخ والاثار الجغرافيا علم الاجتماع الفنون الجميلة	لغة عربية لغة انجليزية لغة فرنسية تاريخ جغرافيا علم اجتماع خدمة اجتماعية علم الموسيقى فنون تشكيلية	بكالوريوس ماجستير بكالوريوس بكالوريوس ماجستير بكالوريوس بكالوريوس بكالوريوس بكالوريوس بكالوريوس	137 36 137 131 30 131 137 137 137	23	15	12	66 15 60	15 15 21	6	6																																		
												الاقتصاد والعلوم الادارية	المحاسبة الاقتصاد العلوم السياسية المحاسبة قانون ادارة الاعمال	محاسبة اقتصاد علوم سياسية فرعي فرعي ادارة اعمال	بكالوريوس بكالوريوس بكالوريوس بكالوريوس بكالوريوس بكالوريوس	137 137 126 139	23	30	40 40 36	15 15 15	6	6																							
																							العلوم	علم النفس اساليب التدريس التربية الانتدائية التربية الرياضية التأهيل التربوي الدراسات العليا	علم نفس اساليب تدريس تربية انتدائية تربية رياضية تأهيل تربوي ادارة تربوية اساليب تدريس	بكالوريوس بكالوريوس بكالوريوس بكالوريوس ماجستير ماجستير	131 137 136 81 36 36	23	21	9 9 9	45 36 54	27 21 24	6	6											
																																			الرياضيات	رياضيات كمبيوتر كيمياء كيمياء	رياضيات كمبيوتر كيمياء كيمياء	بكالوريوس بكالوريوس بكالوريوس بكالوريوس	131 131 31	23	30	48 51 13	24 21 12	6	6

تابع جدول: ١-٥

توزيع الساعات المستعمدة									
متطلب	متطلب	قسم		متطلب	اختياري	متطلب	اختياري	متطلب	جامعة
		اختياري	اجباري						
الكلية	الاسماء	التخصص	الشهادة التي يمنحها القسم	مجموع الساعات المستعمدة	متطلب	اختياري	اختياري	كلية	اختياري
العلوم	الاسماء	العلوم الحياتية علوم حياتية علوم تحاليل طبية فيزياء ، الكترولنيات	بكالوريوس ماجستير بكالوريوس بكالوريوس فرعي	131 31 155 131	23	30	30	48 10 60 51	23
الهندسة	الاسماء	هندسة مدنية انشآت ، ات مياه وبيئة هندسة معمارية هندسة كهربائية	بكالوريوس ماجستير بكالوريوس بكالوريوس	174 36 36	23	22	22	114 (1)18 (2)21 113 115	23
الزراعة	الاسماء	الانتاج النباتي الانتاج الحيواني	بكالوريوس بكالوريوس	155 155	23	28	22	55 55	23
الشرعية	الاسماء	الفقه والتشريع الكتات و السنن	بكالوريوس بكالوريوس ماجستير	137 137 36	23 23	30 30 18	30	57 57	23
الهندسة	الاسماء	هندسة مدنية	بكالوريوس ماجستير بكالوريوس بكالوريوس	174 36 36	23	22	22	114 (1)18 (2)21 113 115	23
الزراعة	الاسماء	الانتاج النباتي الانتاج الحيواني	بكالوريوس بكالوريوس	155 155	23	28	22	55 55	23
الشرعية	الاسماء	الفقه والتشريع الكتات و السنن	بكالوريوس بكالوريوس ماجستير	137 137 36	23 23	30 30 18	30	57 57	23

(١) منها ١٨ ساعة تخصص إجباري (٢) منها ١٢ ساعة تخصص إجباري (٣) اجباري من كلية العلوم

جامعة الأزهر - غزة

الكليات و أقسام والتخصصات والساعات المعتمدة للعام ١٩٩٤/١٩٩٣

جدول: ١-ز

توزيع الساعات المعتمدة				مجموع	الشهادة	التخصص	القسم	اللغة	الكلية
متطلب	متطلب قسم	متطلب كلية	متطلب						
آخر (حدد)	حر	اجباري	اجباري	الساعات	القسم	القسم	اللغة	الكلية	
			السنة الكاملة	5 سنوات	بكالوريوس	--	عام	الصيدلة	
			السنة الكاملة	4 سنوات	بكالوريوس	--	كيمياء / بيولوجيا		
			السنة الكاملة	4 سنوات	بكالوريوس	--	فيزياء / رياضيات		
			السنة الكاملة	5 سنوات	بكالوريوس	--	عام	الزراعة	
			السنة الكاملة	4 سنوات	بكالوريوس	--	عام	التجارة	
			السنة الكاملة	5 سنوات	ليسانس	--	شريعة وقانون	الشريعة والقانون	
			السنة الكاملة	4 سنوات	ليسانس	--	اللغة العربية	التربية	
			السنة الكاملة	4 سنوات	ليسانس	--	اللغة الانجليزية		
			السنة الكاملة	4 سنوات	ليسانس	--	الدراسات الانجليزية		
			السنة الكاملة	4 سنوات	ليسانس	--	الجغرافيا		
			السنة الكاملة	4 سنوات	بكالوريوس	--	الرياضيات		
			السنة الكاملة	4 سنوات	بكالوريوس	--	كيمياء / فيزياء		
			السنة الكاملة	4 سنوات	ليسانس	--	اللغة الانجليزية	اللغات والترجمة	
			السنة الكاملة	4 سنوات	ليسانس	--	اللغة العربية	(الاداب)	

جامعة القدس المفتوحة
الكلية والأقسام والتخصصات والساعات المعتمدة للعام ١٩٩٣/١٩٩٤

جدول: ١-ح

توزيع الساعات المعتمدة						مجموع الساعات المعتمدة	الشهادة التي يمنحها القسم	التخصص	الأقسام	الكلية
مطلب	مطلب	قسم اختياري	مطلب اجباري	مطلب اختياري	مطلب اجباري					
مطلب آخر	مطلب	مطلب اجباري	مطلب اجباري	مطلب كلية اختياري	مطلب	الساعات المعتمدة	الشهادة التي يمنحها القسم	التخصص	الأقسام	الكلية
6	6	81-69	30-18	30-18	28	135	بكالوريوس	صناعات غذائية	صناعات غذائية	الزراعة
6	6	81-69	30-18	30-18	28	135	بكالوريوس	التبعية الريفية	التبعية الريفية	
6	6	81-69	30-18	30-18	28	135	بكالوريوس	الانتاج الحيواني	الانتاج الحيواني	
6	6	81-69	30-18	30-18	28	135	بكالوريوس	انتاج ووقاية النباتات	انتاج ووقاية النباتات	
	6	81-69	30-18	30-18	28	132	بكالوريوس	مالية	مالية	ادارة
	6	81-69	30-18	30-18	28	132	بكالوريوس	اقتصاد	اقتصاد	وريادة
	6	81-69	30-18	30-18	28	132	بكالوريوس	انتاج محاسبية	انتاج محاسبية	
	6	81-69	30-18	30-18	28	132	بكالوريوس	تنمية المجتمع المحلي	تنمية المجتمع المحلي	الاجتماعية و الاسرية
	6	80-69	30-18	30-18	28	132	بكالوريوس	خدمة اجتماعية	الخدمة الاجتماعية	
	6	80-69	30-18	30-18	28	132	بكالوريوس	تعليم نسوي	التعليم النسوي	
	6	80-69	30-18	30-18	28	132	بكالوريوس	رعاية الطفول	رعاية الطفول	
	6	80-69	30-18	30-18	28	132	بكالوريوس	اشغال يدوية	الاشغال اليدوية	
	6	80-69	30-18	30-18	28	132	بكالوريوس	ومنشآت منزلية	ومنشآت المنزلية	
	6	81-69	30-18	30-18	28	132	بكالوريوس	تربية ابتدائية	التربية الابتدائية	التربية
	6	81-69	30-18	30-18	28	132	بكالوريوس	لغة عربية	اللغة العربية	
	6	81-69	30-18	30-18	28	132	بكالوريوس	لغة انجليزية	اللغة الانجليزية	
	6	81-69	30-18	30-18	28	132	بكالوريوس	اجتماعات	الاجتماعات	
	6	81-69	30-18	30-18	28	132	بكالوريوس	رياضيات	الرياضيات	
	6	81-69	30-18	30-18	28	132	بكالوريوس	احياء	الاحياء	
	6	81-69	30-18	30-18	28	132	بكالوريوس	فيزياء	الفيزياء	
	6	81-69	30-18	30-18	28	132	بكالوريوس	كيمياء	الكيمياء	
	6	81-69	30-18	30-18	28	136	بكالوريوس	حاسوب	انظمة المعلومات الحاسوبية	التكنولوجيا المعلوماتية والتطبيقات

كلية التربية / غزة
الكليات والأقسام والتخصصات والمعتمدة للعام ١٩٩٤/١٩٩٣

جدول: ١-ط

الكلية	الأقسام	التخصصات	الشهادة	مجموع الساعات	توزيع الساعات المعتمدة									
					مطلب	مطلب كلية		مطلب قسم		مطلب آخر				
						اجباري	اختياري	اجباري	اختياري					
كلية التربية / غزة	اللغة العربية اللغة الانجليزية الرياضيات الكيمياء والفيزياء	اللغة العربية اللغة الانجليزية رياضيات كيمياء وفيزياء	ليسانس ليسانس بكالوريوس بكالوريوس	117 112 123 124	117 112 123 124	نظام السنوات								

كلية العلوم التربوية التابعة لوكالة الغوث
الأقسام والساعات المعتمدة للعام ١٩٩٤/١٩٩٣

جدول: ١-ي

التخصص	الشهادة التي تمنحها الكلية	مجموع الساعات	توزيع الساعات المعتمدة								
			مطلوبات الثقافة العامة	مطلوبات الاعداد التربوي		مطلوبات الاختيارية	مطلوبات الاختيارية				
				مطلوبات اختيارية	مطلوبات اجبارية						
(١) اللغة العربية (٢) الرياضيات (٣) العلوم (٤) المرحلة الابتدائية الدينيا (اعداد معلم صف)	بكالوريوس بكالوريوس بكالوريوس بكالوريوس	134 134 134 133	6 6 6 6	13 13 13 9	33 33 33 45	9 12 13 48	48 45 44 48				

المكتبات في الجامعات الفلسطينية في العام ١٩٩٣/١٩٩٤

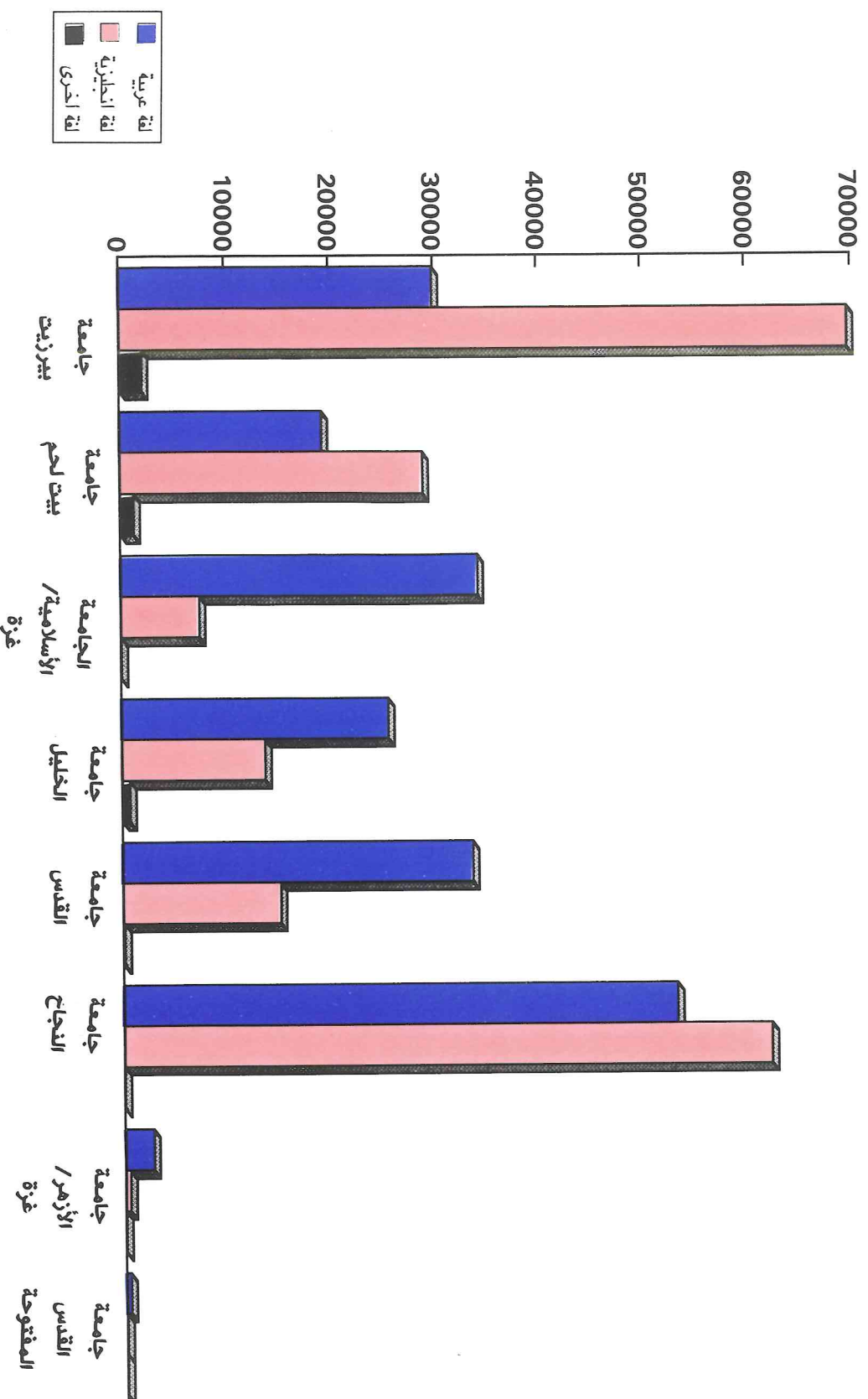
جدول: ١-ل

جامعة القدس المفتوحة	جامعة النجاة	جامعة القدس										البيان	اللغة
		مجموع جامعة القدس	الدعوة و الامول الدين	الطبية	الاداب للبيات	المعلومات والتكنولوجيا	جامعة الخليل	الاسلامية / غزة	جامعة بيت لحم	جامعة بيرزيت	الجامعة		
--	53025	33405	1400	900	12505	6000	25340	34055	19151	29841	كتب ونشرات دوريات مخفوطات اشربة اخرى	اللغة العربية	
--	56	838	10	2	826	--	36	130	145	188	دوريات مخفوطات اشربة اخرى		
--	198	295	250	--	270	--	5	3	10	--			
--	--	50	50	--	--	1000	9	2	--	76			
--	5	1000	--	--	--	--	--	--	--	--			
--	62007	14918	1000	3858	3060	7000	13540	7392	28785	69635	كتب ونشرات دوريات مخفوطات اشربة اخرى	اللغة الانجليزية	
--	244	182	--	50	22	110	35	92	260	676	دوريات مخفوطات اشربة اخرى		
--	--	24	--	--	--	24	--	--	--	--			
--	48	2944	--	2915	--	29	--	--	514	1015			
--	--	21	--	21	--	--	--	--	--	--			
--	35	125	--	--	100	25	690	8	1254	2112	كتب ونشرات دوريات مخفوطات اشربة اخرى	لغات اخرى	
--	2	--	--	--	5	--	--	1	29	57			
--	--	15	10	--	--	--	--	--	5	--			
--	--	--	--	--	--	--	--	--	--	9			
372	115067	48458	15000	4758	15665	13035	49570	41455	49190	101588	كتب ونشرات دوريات مخفوطات اشربة اخرى	المجموع	
--	302	1020	10	52	848	110	71	223	434	864			
--	198	559	260	--	275	24	5	3	10	--			
--	48	2994	50	2915	--	29	9	2	519	--			
--	5	1021	--	21	--	1000	--	--	--	1100			
--	208	293	50	40	95	108	250	196	312	500	مقاعد مكتبية		
3369	5237	2015	520	326	410	759	1451	3840	1857	2852	عدد المطالبة		
--	22	--	29	15	38	17	34	11	26	36	كتاب المطالبة		
--	25	--	10	8	4	7	6	20	6	6	طالب للمقعد		

تابع جدول: ١-١

المجموع	مراجع أخرى	كلية التربية غزة	جامعة الأزهر	الجامعة		اللغة
				البيان	اللغة	
203627	1810	3942	2686	كتب ونشرات	اللغة العربية	
1401	7	1	--	دوريات		
511	--	--	--	مخطوطات		
61	--	--	--	اشربة وشرايح		
1082	--	1	--	أخرى		
197542	116	709	440	كتب ونشرات	اللغة الانجليزية	
1493	4	--	--	دوريات		
23	--	--	--	مخطوطات		
3506	--	--	--	اشربة وشرايح		
1041	--	5	--	أخرى		
4271	47	--	--	كتب ونشرات	لغات أخرى	
91	2	--	--	دوريات		
15	--	--	--	مخطوطات		
5	--	--	--	اشربة وشرايح		
10	--	1	--	أخرى		
415450	1973	4651	3126	كتب ونشرات	المجموع	
2928	13	1	--	دوريات		
775	--	--	--	مخطوطات		
3572	--	--	--	اشربة وشرايح		
2133	--	7	--	أخرى		
1823	--	24	40	مقاعد مكتبية		
24636	105	1503	2407	عدد الطلبة		
	19	3	1,5	كتاب للمطالبي		
	--	60	60	طالب للمقعد		

الكتب والنشرات في مكتبات الجامعات الفلسطينية حسب اللغة للعام ١٩٩٣/١٩٩٤



الطالبة في الجامعات الفلسطينية

الطالبة في الجامعات الفلسطينية حسب الكليات والجنس للعام ١٩٩٢/١٩٩٤

جدول : ٢

الجامعة	جامعة بيرزيت	جامعة بيت لحم	الجامعة الاسلامية غزة	جامعة الخليل	جامعة القدس	جامعة النجاح	جامعة الازهر- غزة		
الكلية / الجنس	ذكور	انثى	مجموع	ذكور	انثى	مجموع	ذكور	انثى	مجموع
الاداب	884	348	536	621	214	407	47	45	92
التربية	--	--	--	1100	304	796	699	720	1419
التربية	--	--	--	360	64	296	248	--	248
امول الدين	--	--	--	487	165	322	--	--	--
التجارة و ادارة الاعمال	625	219	406	497	59	438	82	37	119
المحقوق	--	--	--	--	--	--	--	--	--
الزراعة	--	--	--	--	3	22	71	--	71
السين الطبية	--	--	--	168	31	137	236	56	292
العلوم	559	198	361	392	97	295	925	379	1304
الهندسة	695	164	531	215	25	192	342	109	451
الصيدلة	--	--	--	--	--	--	--	--	--
التمهية	--	--	--	--	--	--	--	--	--
الاجتماعية	--	--	--	--	--	--	--	--	--
والايرية	--	--	--	--	--	--	--	--	--
ادارة فننادق (3)	--	--	--	--	--	--	--	--	--
دراسات خاصة	(1)89	51	38	--	--	--	--	--	--
المجموع	2852	980	1872	3840	957	2883	5237	2083	7320
نسبة المجموع الى المجموع العام %	11.4	3.9	7.5	15.4	3.2	11.6	21.1	8.4	12.7
نسبة المجموع الى المجموع العام %	9.6	4.0	5.6	21.1	8.4	12.7	21.1	8.4	12.7

(1) تشمل الوجود الخاص وشهادة التعليم والترجمة، (2) من بينهم ٢٦ طالباً مسجلون في برنامج دبلوم التمهيل التربوي.
 (3) تمنح درجة الدبلوم فقط، (4) هذه الكلية لها فروعان: ١- فرع كلية مجتمع رام الله، ٢- فرع كلية مجتمع المرأة برام الله-الطيرة.

نسبة المجموع الى المجموع العام %	نسبة المجموع		برامج اخرى		كلية التمريض درجة كلية التمريض / غرة كلية العلوم (٤) التربوية (وكالة)		جامعة القادسية		الكلية / الجنس	الجامعة
	ذكور	انثى	مجموع	ذكور	انثى	مجموع	ذكور	انثى		
20.6	10.6	10.0	5127	2644	2483	--	--	--	--	الاداب
28.6	14.5	14.1	7139	3626	3513	--	--	1756	1000	التربية
5.0	1.3	3.7	1251	320	931	--	--	--	--	الشريعة
4.0	1.7	2.3	1007	424	583	--	--	738	216	اصول الدين
13.7	4.1	9.6	3404	1011	2393	--	--	--	--	التجارة وادارة الاعمال
0.4	0.2	0.2	105	45	60	105	45	--	--	الحقوق
1.6	0.3	1.3	389	68	321	--	--	57	9	الزراعة
2.5	1.4	1.1	617	355	262	--	--	558	163	المهن الطبية
16.1	6.1	10.0	4017	1526	2491	--	--	--	--	العلوم
5.0	1.2	3.8	1252	296	956	--	--	--	--	الهندسة
0.7	0.4	0.3	174	94	80	--	--	167	119	الميدلة
0.7	0.5	0.2	167	119	48	--	--	--	--	التنمية الاجتماعية
0.4	0.2	0.2	91	53	38	--	--	--	--	والاسرية
0.7	0.4	0.3	182	94	88	--	--	93	43	ادارة فنادق (3)
100	42.8	57.2	(5)24922	10675	14247	105	105	3369	1550	دراسات خاصة
			100	42.8	57.2	0.4	0.2	13.5	6.2	المجموع
						0.4	0.2	13.5	6.2	نسبة المجموع الى المجموع العام %
						0.4	0.2	7.3	7.3	

(٤) ويوجد ١٣١ طالباً في برنامج البكالوريوس في كلية الخليل الفنية الهندسية فيكون المجموع العام
٢٥٠٥٣=١٣١+٢٤٩٢٢

الطالبة المقبولون في الجامعات الفلسطينية حسب الكليات والجنس للعام ١٩٩٣/١٩٩٤

جدول: ٣

الجامعة	جامعة بيرزيت	جامعة بيت لحم	الجامعة الاسلامية / فتنة	جامعة الخليل	جامعة القدس	جامعة النجاح	جامعة الازهر / غزة	الكليات / الجنس
	انثى	ذكر	انثى	انثى	انثى	انثى	انثى	
الاداب	80	47	217	53	128	126	31	
التربية	--	6	302	--	--	77	299	
الثغرية	--	--	139	22	--	59	104	
امول الدين	--	--	169	--	60	--	--	
التجارة و ادارة الاعمال	168	39	270	--	--	142	82	
الحقوق	--	--	--	--	--	--	--	
الزراعة	--	--	--	8	--	50	42	
المهن الطبية	--	9	104	--	41	--	--	
العلوم	--	40	204	38	118	121	125	
الهندسة	149	40	250	24	167	99	73	
المعدلة	258	--	144	--	--	66	--	
التثنية	--	--	--	--	--	--	41	
الاقتصادية	--	--	--	--	--	--	--	
والاسرية	--	--	--	--	--	--	--	
ادارة فنادق	--	20	--	--	--	--	--	
دراسات خاصة	40	--	--	--	--	--	--	
المجموع	790	161	1549	97	347	641	724	
نسبة المجموع الى المجموع العام %	9.1	3.0	17.9	2.7	6.7	13.8	14.1	

(١) وقيل ايضاً ٣٢ طالباً في برنامج البكالوريوس في كلية الخليل الفنية الهندسية فيكون المجموع العام ٢٢٠٨١٣٤=٢٣٠٨١١٦

تابع جدول ٢:

نسبة المجموع الى المجموع % العام	المجموع		برامج اخرى		كلية التمريض / كلية التربية / غزة		كلية العلوم (وكالة)		جامعة القدس	الجامعة
	ذكر	انثى	ذكر	انثى	مجموع	ذكر	انثى	مجموع		
14.5	7.9	6.6	--	--	--	--	--	--	--	الاداب
32	16.5	15.5	--	--	159	75	84	611	329	التربية
4.9	1.2	3.7	--	--	--	--	--	--	--	التربية
4.1	1.5	2.6	--	--	--	--	--	--	--	اصول الدين
13.5	4.2	9.3	--	--	--	--	--	243	38	التجارة وادارة الاعمال
1.2	0.5	0.7	105	45	60	--	--	--	--	الحقوق
1.4	0.1	1.3	--	--	--	--	--	16	3	الزراعة
2.5	1.1	1.4	--	--	--	--	--	--	--	المهن الطبية
16.1	5.9	10.2	--	--	--	--	--	156	36	العلوم
6.2	1.6	4.6	--	--	--	--	--	--	--	الهندسة
1	0.5	0.5	--	--	--	--	--	--	--	المبدلة
0.7	0.5	.2	--	--	--	--	--	61	41	التنمية الاجتماعية
0.6	0.4	0.2	--	--	--	--	--	--	--	والاسرية
1.3	0.6	0.7	--	--	--	--	--	69	28	ادارة فنادق
			--	--	--	--	--	--	41	دراسات خاصة
100	42.4	57.6	105	45	60	159	75	84	1156	المجموع
			1.2	0.5	0.7	1.8	0.9	0.9	13.4	نسبة المجموع الى المجموع % العام
			42.4	57.6		9.0	5.7	3.3	6.0	
			100	42.4	57.6	9.0	5.7	3.3	13.4	

الطلبة في الجامعات الفلسطينية حسب المستوى والجنس للعام ١٩٩٢/١٩٩٤

جدول: ٤

الجامعة	مستوى/الجنس	جامعة بيرزيت	جامعة بيت لحم	الجامعة الإسلامية فلسطين	جامعة الخليل	جامعة القدس	جامعة النجاح	جامعة الأزهر
		انثى	ذكر	انثى	ذكر	انثى	ذكر	انثى
	سنة أولى	443	263	637	271	329	554	619
	سنة ثانية	256	156	149	135	320	500	288
	سنة ثالثة	155	233	65	134	239	270	92
	سنة رابعة	70	90	54	104	160	691	--
	سنة خامسة	5	--	--	--	41	21	--
	دبلوم عال	51	--	52	14	29	--	--
	ماجستير	--	--	--	--	73	--	--
	المجموع	980	742	957	658	827	2083	1408
	المجموع	2852	1857	3840	1451	2015	5237	2407
	نسبة المجموع الى المجموع السام %	3,9	3,0	3,8	2,6	3,3	8,4	4,0
		7,5	4,5	11,6	5,8	4,8	21,1	5,60
		11,4	7,5	15,4	8,1	8,1	21,1	9,6

- (١): هؤلاء الطلبة مسجلون في برامج الترجمة وشهادة التعليم ووضع خاص.
 (٢): طلبة تعليم مستمر وليس دبلوم عالي.
 (٣): ويوجد ايضاً ١٣١ طالباً في برنامج البكالوريوس في كلية الخليل الفنية الهندسية فيكون المجموع العام ٢٤٩٢٢+١٣١=٢٥٠٥٣

تابع جدول: ٤

نسبة المجموع الى المجموع العام %	المجموع		برامج اخرى		البيكالوريوس				كلية التمذح درجة		جامعة القدس		الجامعة					
	ذكور	انثى	مجموع	ذكور	انثى	مجموع	ذكور	انثى	مجموع	ذكور	انثى	مجموع		الجامعة المفتوحة	الجامعة			
49,1	20,4	28,7	12247	5085	7162	105	45	60	159	75	84	782	494	288	2530	1178	1352	سنة اولى
21,0	10,1	10,9	5236	2513	2723	--	--	--	127	59	68	461	321	140	526	229	297	سنة ثانية
14,1	6,1	8,0	3508	1522	1986	--	--	--	--	--	--	260	151	109	220	100	120	سنة ثالثة
12,4	5,1	7,3	3096	1282	1814	--	--	--	--	--	--	--	--	--	--	--	--	سنة رابعة
0,6	0,2	0,4	144	37	107	--	--	--	--	--	--	--	--	--	--	--	--	سنة خامسة
2,1	0,8	1,3	513	189	324	--	--	--	--	--	--	--	--	--	(2)93	43	50	دبلوم عال
0,7	0,2	0,5	178	47	131	--	--	--	--	--	--	--	--	--	--	--	--	ماجستير
100	42.8	57.2	24922	10675	14247	105	45	60	286	134	152	1503	966	537	3369	1550	1819	المجموع
			100	42.8	57.2	0.4	0.2	0.2	1.1	0.5	0.6	6.1	3.9	2.2	13.5	6.2	7.3	نسبة المجموع الى المجموع العام %

الطالبة في الجامعات الفلسطينية حسب المنطقة الجغرافية والجنس للعام ١٩٩٢/١٩٩٤

جدول: ٥

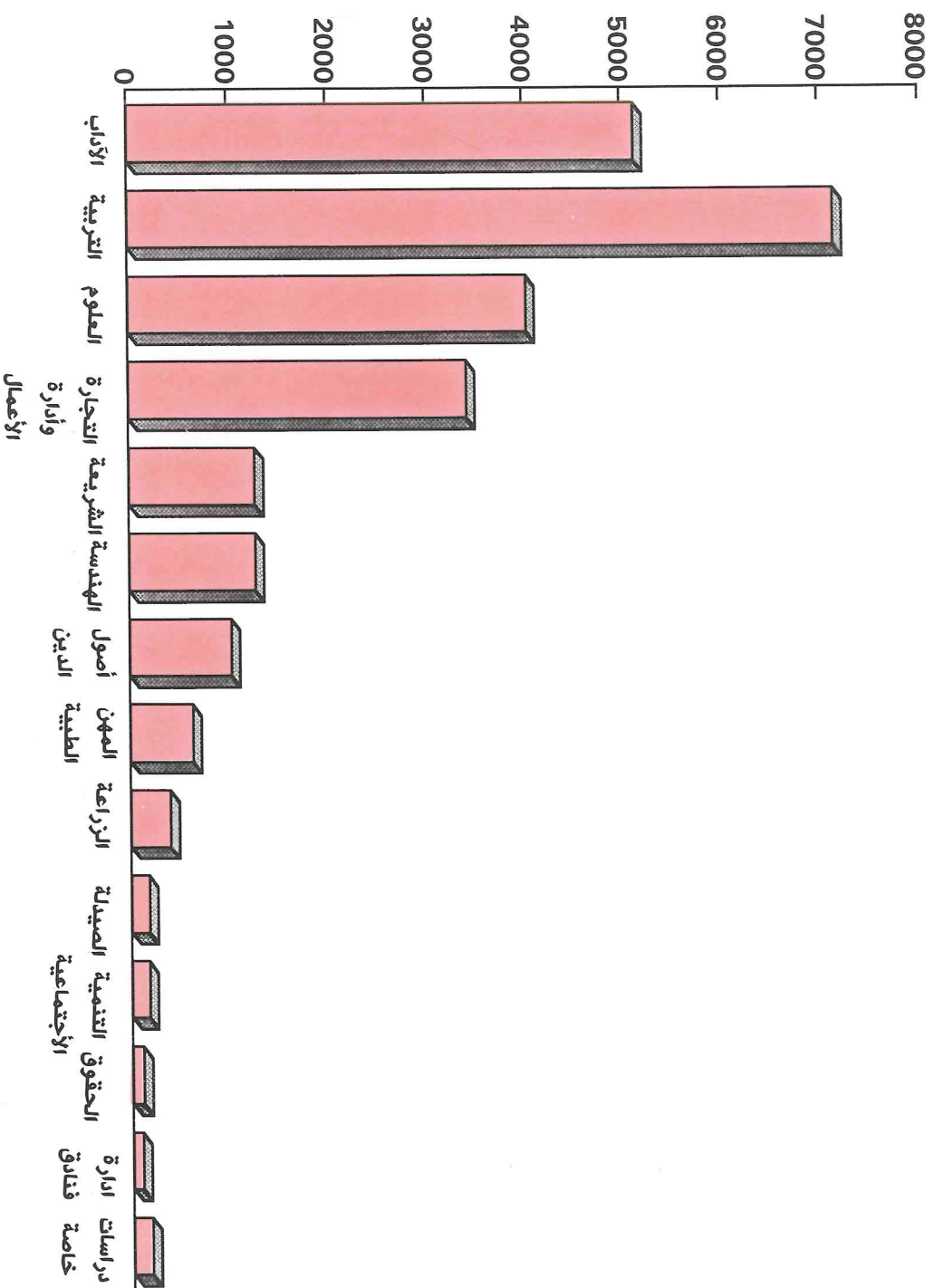
الجامعة	جامعة بيرزيت	جامعة بيت لحم	الجامعة الإسلامية	جامعة الخليل	جامعة القدس	جامعة النجاح	جامعة الأزهر
المنطقة / الجنس الجغرافية	انثى	ذكور	انثى	ذكور	انثى	انثى	انثى
القدس	129	123	--	10	658	5	--
رام الله	129	123	7	7	485	5	--
نابلس	542	682	28	21	201	2	--
طولكرم	70	148	5	14	67	1163	1
جنين	47	184	1	4	93	607	1
الخليل	44	163	43	42	59	270	--
بيت لحم و اريحا	36	181	1	42	142	572	--
غزة	27	87	956	655	112	72	2
فلسطينو الداخل	27	87	39	45	137	4	--
المساكن الأخرى	78	301	2	7	17	27	160
المجموع	980	1872	3840	957	2883	2083	1404
المجموع	2852	742	1451	658	1188	2083	1408
نسبة المجموع الى المجموع العام %	3,9	7,5	5,8	2,6	4,8	8,4	5,6
	11,4	3,0	15,4	3,2	3,3	21,1	9,6

تابع جدول: هـ

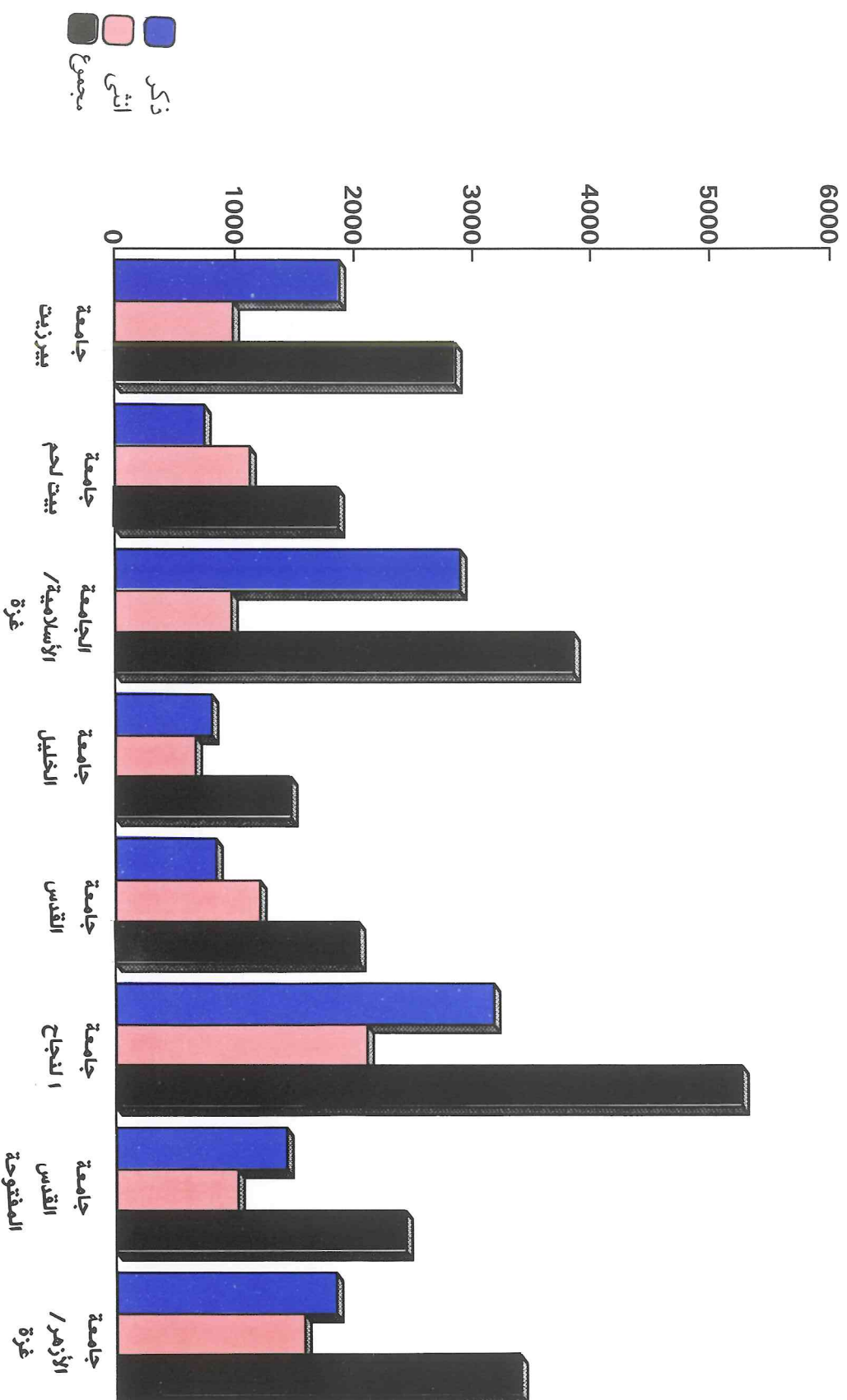
نسبة المجموع الى المجموع العام %	المجموع		برامج أخرى		البيكالوريوس		جامعة القدس المفتوحة	الجامعة									
	ذكر	انثى	مجموع	انثى	مجموع	انثى											
7,3	4,8	2,5	1824	1190	634	42	24	18	8	6	2	--	--	341	196	145	القدس
9,1	4,3	4,8	3658	1073	1192	20	9	11	46	20	26	--	--	529	264	265	رام الله
14,7	6,4	8,3	3658	1584	2074	1	--	1	37	19	18	--	--	572	250	322	نابلس
8,6	3,6	5,0	2141	908	1234	3	1	2	17	10	7	--	--	275	140	135	طولكرم
6,5	2,3	4,2	1627	596	1031	5	3	2	26	12	14	--	--	334	193	141	جنين
10,5	4,1	6,3	2605	1023	1582	15	4	11	29	12	17	--	--	402	138	264	الخليل
6,8	3,8	3,0	1700	942	758	19	4	15	29	12	17	--	--	368	166	202	بيت لحم واريحا
36,4	13,40	23,0	9064	3334	5730	--	--	--	94	43	51	1503	966	548	203	345	غزة
0,07	0,04	0,03	17	10	7	--	--	--	--	--	--	--	--	--	--	--	فلسطينو الداخل
0,08	0,06	0,02	21	16	5	--	--	--	--	--	--	--	--	--	--	--	الناكث اخرى
100	42,8	57,2	(1)24922	10675	14247	105	45	60	286	134	152	1503	966	3369	1550	1819	المجموع
			100	42,8	57,2	0,4	0,2	0,2	1,1	0,5	0,6	6,1	3,9	13,5	6,2	7,3	نسبة المجموع الى المجموع العام %

(١) ويوجد أيضاً ١٣١ طالباً في برنامج البكالوريوس في كلية الخليل الفنية الهندسية فيكون المجموع العام $٢٥٠٥٣ = ١٣١ + ٢٤٩٢٢$

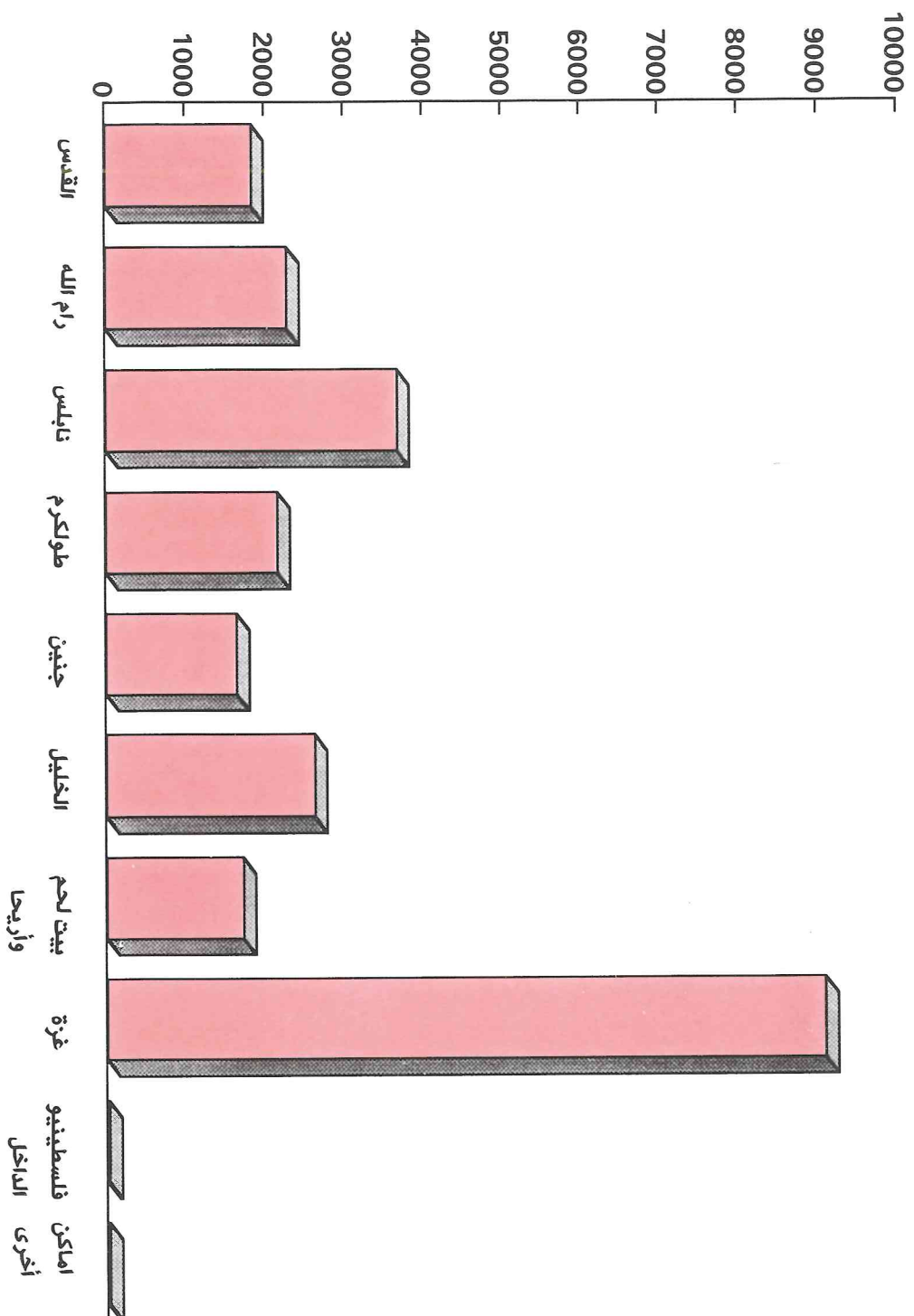
الطلبة في الجامعات الفلسطينية حسب الكليات للعام ١٩٩٣/١٩٩٤



الطالبة في الجامعات الفلسطينية حسب الجنس للعام ١٩٩٢/١٩٩٤



الطلبة في الجامعات الفلسطينية حسب المناطق الجغرافية للعام ١٩٩٣/١٩٩٤



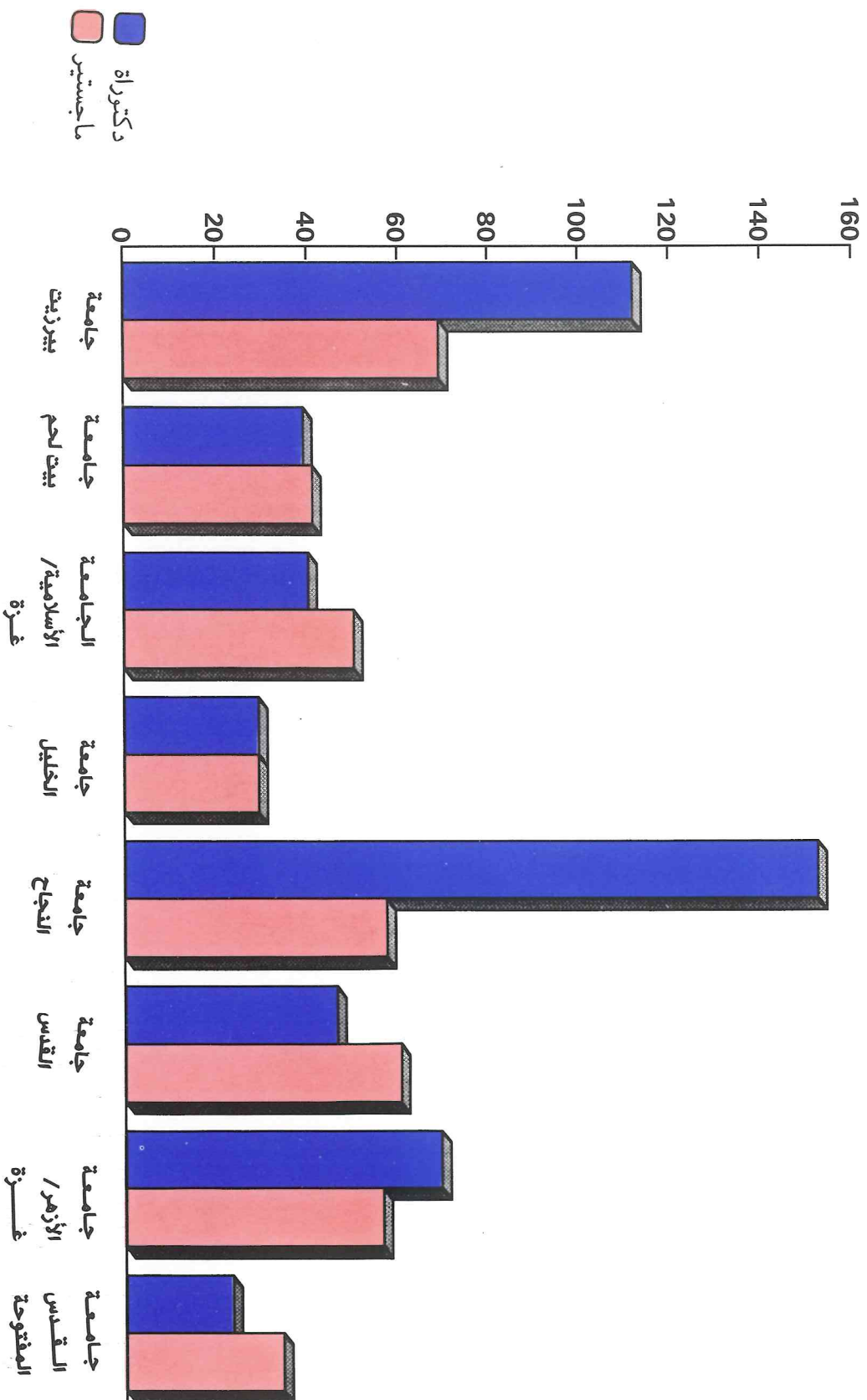
الماملون في الجامعات الفلسطينية

العاملون في التدريس بدوام كلي في الجامعات الفلسطينية للعام الدراسي ١٩٩٣/١٩٩٤

جدول: ٦

النسبة المئوية للمجموع العام %	المجموع		بكالوريوس ومادون		ماجستير		مدرسة		الث						
	انثى	ذكر	انثى	ذكر	انثى	ذكر	انثى	ذكر	انثى	ذكر					
16.8	3.3	13.5	192	38	154	11	3	8	69	16	53	112	19	93	الجامعة / الجنس جامعة بيتربيت جامعة بيت لحم الجامعة الإسلامية / غزة جامعة الخليل جامعة النجاح الوطنية جامعة القدس / المجموع 1- كلية العلوم والتكنولوجيا ب- كلية الآداب للبنات ج- الكلية العربية لللمن الطبية د- كلية الدعوة وامور الدين
9.4	3.7	5.7	107	42	65	27	16	11	41	19	22	39	7	32	
9.4	0.3	9.1	107	3	104	17	2	15	50	1	49	40	--	40	
5.9	0.2	5.7	67	2	65	9	--	9	29	1	28	29	1	28	
19.4	2.0	17.4	222	23	199	13	4	9	57	12	45	152	7	145	
10.3	1.7	8.6	118	20	98	12	6	6	60	11	49	46	3	43	
4.4	0.2	4.2	50	2	48	--	--	--	26	2	24	24	--	24	
1.9	0.3	1.6	22	4	18	4	1	3	9	2	7	9	1	8	
2.6	1.2	1.4	30	14	16	8	5	3	17	7	10	5	2	3	
1.4	--	1.4	16	--	16	--	--	--	8	--	8	8	--	8	
13.0	0.4	12.6	148	4	144	23	2	21	56	--	56	69	2	67	
5.0	0.4	4.6	57	4	53	--	--	--	34	4	30	23	--	23	
8.8	0.7	8.1	100	8	92	41	6	35	47	1	46	12	1	11	
1.9	0.4	1.5	21	4	17	5	--	5	11	3	8	5	1	4	
0.3	--	0.3	3	--	3	--	--	--	1	--	1	2	--	2	
100	13.0	87.0	1142	148	994	158	39	119	455	68	387	529	41	488	
			100	13.0	87.0	13.8	3.4	10.4	39.9	6.0	33.9	46.3	3.6	42.7	

اعضاء الهيئة التدريسية في الجامعات الفلسطينية (ماجستير ودكتوراة) للعام ١٩٩٣/١٩٩٤



نسبة الطلبة الى أعضاء هيئة التدريس في الجامعات الفلسطينية للعام ١٩٩٣/١٩٩٤

جدول: ٧

نسبة الطلبة الى أعضاء هيئة التدريس (طالب/عضو هيئة تدريس)	عدد أعضاء هيئة التدريس (ماجستير + دكتوراة)	عدد الطلبة	الجامعة
16	181	2852	جامعة بيرزيت
23	80	1857	جامعة بيت لحم
43	90	3840	الجامعة الإسلامية / غزة
25	58	1451	جامعة الخليل
25	208	5237	جامعة النجاح الوطنية
			جامعة القدس:
15	50	759	أ- كلية العلوم والتكنولوجيا / ابو ديس
23	18	410	ب- كلية الآداب للبنات
15	22	326	ج- الكلية العربية للعلوم التطبيقية
33	16	520	د- كلية الدعوة و امور الدين
19	125	2407	جامعة الأزهر / غزة
59	57	3369	جامعة القدس المفتوحة *
25	59	1503	كلية التربية / غزة
35	3	105	برامج اخرى

* : تعتمد الجامعة بشكل كبير على أعضاء هيئة التدريس غير المتفرغين.

العاملون في الجامعات الفلسطينية (تدريس، إدارة خدمات)/دوام كلي وجزئي للعام ١٩٩٤/١٩٩٣

جدول: ٨

الجامعة	الدوام		الشهادة	المجموع		دكتوراة		ماجستير		بكالوريوس		دبلوم متوسط		ما دون								
	الذكور	الإناث		الذكور	الإناث	الذكور	الإناث	الذكور	الإناث	الذكور	الإناث	الذكور	الإناث	الذكور	الإناث							
																مجموع	الجنس	مجموع	الجنس	مجموع	الجنس	مجموع
جامعة بيرزيت	كلي	مجموع	تدريس	192	38	154	93	112	19	93	69	16	53	10	3	7	1	--	--	--	--	
			إدارة خدمات	203	96	107	3	3	24	12	12	22	48	56	22	70	22	48	56	22	70	22
			مجموع	102	22	80	--	--	1	--	1	3	3	5	4	1	3	3	5	4	1	3
جامعة بيت لحم	جزئي	مجموع	تدريس	27	5	22	3	4	1	3	22	4	18	1	--	--	--	--	--	--	--	
			إدارة خدمات	--	--	--	--	--	--	--	--	--	--	--	--	--	--	--	--	--	--	--
			مجموع	219	43	176	96	116	20	71	91	20	71	91	20	71	91	20	71	91	20	71
جامعة غزة	كلي	مجموع	تدريس	107	42	65	32	39	7	32	41	19	22	22	14	8	3	2	3	2	3	
			إدارة خدمات	22	11	11	6	6	3	3	6	3	3	3	4	2	2	2	1	--	--	--
			مجموع	57	28	29	--	--	--	--	--	--	--	--	--	--	--	--	--	--	--	--
جامعة غزة	جزئي	مجموع	تدريس	45	10	35	10	10	--	9	14	5	9	13	4	9	7	1	7	1	7	
			إدارة خدمات	1	1	--	--	--	--	--	--	--	--	--	--	1	--	--	--	--	--	--
			مجموع	11	5	6	--	--	--	--	--	--	--	--	--	--	--	--	--	--	--	--
جامعة غزة	كلي	مجموع	تدريس	152	52	100	42	49	7	42	55	24	31	35	18	17	15	10	3	10	3	
			إدارة خدمات	23	12	11	6	6	3	3	6	3	3	3	5	3	2	2	1	--	--	--
			مجموع	68	33	35	--	--	--	--	--	--	--	--	--	--	--	--	--	--	--	--
جامعة غزة	جزئي	مجموع	تدريس	107	3	104	40	40	--	49	50	1	49	17	2	15	--	--	--	--	--	
			إدارة خدمات	94	9	85	--	--	--	--	--	--	--	--	39	7	32	30	1	30	1	30
			مجموع	50	1	49	--	--	--	--	--	--	--	--	--	--	--	--	--	--	--	--
جامعة غزة	مجموع	مجموع	تدريس	78	5	73	33	34	1	33	24	1	23	20	3	17	--	--	--	--	--	
			إدارة خدمات	3	--	3	--	--	--	--	--	--	--	--	2	--	2	--	--	--	--	--
			مجموع	1	--	1	--	--	--	--	--	--	--	--	--	--	--	--	--	--	--	--
جامعة غزة	مجموع	مجموع	تدريس	185	8	177	73	74	1	73	74	2	72	37	5	32	--	--	--	--	--	
			إدارة خدمات	97	9	88	--	--	--	--	--	--	--	--	41	7	34	30	1	30	1	30
			مجموع	51	1	50	--	--	--	--	--	--	--	--	--	--	--	--	--	--	--	--

قائمة جدول: ٨

الجامعة	الدوام		الشهادة	المجموع		دكتوراة	ماجستير		بكالوريوس		دبلوم متوسط		ما دون		مجموع
	ذكر	انثى		مجموع	انثى		ذكر	مجموع	انثى	ذكر	مجموع	انثى	ذكر	مجموع	
جامعة الخليل	كلي		المعلم / الجنس	28	1	29	1	28	8	9	17	1	6	7	30
			تدريس	--	--	4	--	4	--	9	9	--	3	3	6
			إدارة	--	--	--	--	4	--	--	21	--	3	27	30
			خدمات	--	--	--	--	--	--	--	--	--	--	--	--
	جزئي		تدريس	8	--	8	5	5	--	--	--	--	--	--	--
جامعة النجاح الوطنية	مجموع		المعلم / الجنس	36	1	37	1	33	8	9	17	1	6	7	30
			تدريس	--	--	--	--	4	--	9	9	--	3	3	6
			إدارة	--	--	7	2	9	--	11	41	--	10	10	12
			خدمات	--	--	--	--	--	--	--	--	--	--	--	64
	جزئي		تدريس	145	7	152	45	45	--	57	42	--	68	2	12
مجموعة جامعة القدس	كلي		المعلم / الجنس	43	3	46	3	49	6	5	11	1	12	13	82
			تدريس	2	--	2	--	3	--	19	57	--	8	7	15
			إدارة	43	3	46	49	3	60	5	6	1	1	11	82
			خدمات	--	--	--	--	--	--	--	--	--	--	--	15
	جزئي		تدريس	7	1	8	11	11	14	3	1	1	1	3	2
مجموع			المعلم / الجنس	50	4	54	60	60	8	6	14	2	12	14	85
			تدريس	2	--	2	3	3	--	19	58	--	9	8	17
			إدارة	145	7	152	45	45	57	42	13	1	68	2	12
			خدمات	--	--	--	--	--	--	--	--	--	--	--	64
	جزئي		تدريس	7	1	8	11	11	14	3	1	1	1	3	2

تابع جدول: ٨

الجامعة	الدوام	الشهادة		المجموع		دكتوراة		ماجستير		بكالوريوس		دبلوم متوسط		ما دون		
		الحقل/الجنس	ذكر	انثى	مجموع	ذكر	انثى	مجموع	ذكر	انثى	مجموع	ذكر	انثى	مجموع	ذكر	انثى
كلية العلوم والتكنولوجيا ابو ديس	كلي	تدريس	48	2	50	24	--	26	2	24	--	--	--	--	--	--
		إدارة خدمات	52	16	68	--	--	2	--	2	29	8	15	4	6	10
	جزئي	تدريس	47	2	49	--	--	--	--	--	--	--	--	--	2	47
		إدارة خدمات	10	2	12	6	--	5	2	3	1	--	--	--	--	--
مجموع	تدريس	1	1	2	--	--	1	--	--	1	--	--	--	--	--	
	إدارة خدمات	1	1	2	--	--	1	--	--	1	--	--	--	--	--	
كلية الآداب للبيئات	كلي	تدريس	58	4	62	30	--	31	4	27	1	--	--	--	--	
		إدارة خدمات	53	17	70	--	--	2	--	2	30	8	15	4	6	
	جزئي	تدريس	48	2	50	--	--	--	--	--	--	--	--	--	3	48
		إدارة خدمات	18	4	22	8	1	9	2	7	3	1	--	--	1	3
مجموع	تدريس	7	11	18	1	--	1	--	1	--	--	--	--	1	1	
	إدارة خدمات	3	3	6	--	--	1	--	1	--	--	--	--	2	3	
الكلية العربية للمهن الطبية	كلي	تدريس	5	1	6	--	--	4	--	4	1	--	--	--	--	
		إدارة خدمات	23	11	34	8	1	9	2	11	4	3	2	4	1	3
	جزئي	تدريس	7	3	10	--	--	1	--	1	--	--	--	--	--	--
		إدارة خدمات	4	9	13	--	--	--	--	--	--	--	--	--	--	--
مجموع	تدريس	2	5	7	1	--	1	--	1	--	--	--	--	1	2	
	إدارة خدمات	2	3	5	3	2	5	2	7	3	3	2	4	2	4	
الكلية العربية للمهن الطبية	كلي	تدريس	16	14	30	3	5	17	7	10	3	4	1	1	1	
		إدارة خدمات	5	9	14	--	--	--	--	--	--	--	--	--	--	--
	جزئي	تدريس	4	9	13	--	--	--	--	--	--	--	--	--	--	--
		إدارة خدمات	6	1	7	1	--	5	1	4	--	--	--	--	--	--
مجموع	تدريس	22	15	37	4	6	22	8	14	3	4	1	1	1		
	إدارة خدمات	5	9	14	--	--	--	--	--	--	--	--	--	--	--	
مجموع	تدريس	2	9	11	4	2	6	2	8	3	3	2	2	2		
	إدارة خدمات	6	9	15	--	--	--	--	--	--	--	--	--	--	6	

تابع جدول: ٨

الجامعة	الدوام	الشهادة المحفل / الجنس	دكتوراة		ماجستير		بكالوريوس		دبلوم متوسط		ما دون		مجموع	
			انثى	ذكر	انثى	ذكر	انثى	ذكر	انثى	ذكر	انثى	ذكر		
كلية الدعوة والاصول الدين	كلي	تدريس ادارة خدمات	8	8	8	8	6	6	2	2	1	1	14	
			1	1	1	1	1	1	1	1	1	1	14	
	جزئي	تدريس ادارة خدمات	--	--	--	--	--	--	--	--	--	--	--	--
			--	--	--	--	--	--	--	--	--	--	--	--
	مجموع	مجموع	تدريس ادارة خدمات	9	9	8	8	6	6	2	2	1	1	14
				1	1	1	1	1	1	1	1	1	1	1
جامعة الازهر غزة	كلي	تدريس ادارة خدمات	67	69	56	56	21	23	1	1	7	5	47	
			1	2	1	1	32	37	46	8	1	7	5	47
	جزئي	تدريس ادارة خدمات	--	--	--	--	--	2	--	--	--	--	--	--
			--	--	--	--	2	--	--	--	--	--	--	--
	مجموع	مجموع	تدريس ادارة خدمات	67	69	56	56	21	23	1	1	7	5	47
				1	2	1	1	34	39	46	8	1	7	5
جامعة القدس الامفوتوحة	كلي	تدريس ادارة خدمات	23	23	34	34	18	20	10	10	6	5	22	
			7	7	4	4	18	20	22	29	10	19	6	22
	جزئي	تدريس ادارة خدمات	4	59	87	87	--	--	--	--	--	--	--	--
			4	4	--	--	--	--	--	--	--	--	--	--
	مجموع	مجموع	تدريس ادارة خدمات	82	82	121	121	18	20	10	10	19	6	23
				11	11	7	7	18	20	23	29	10	19	6

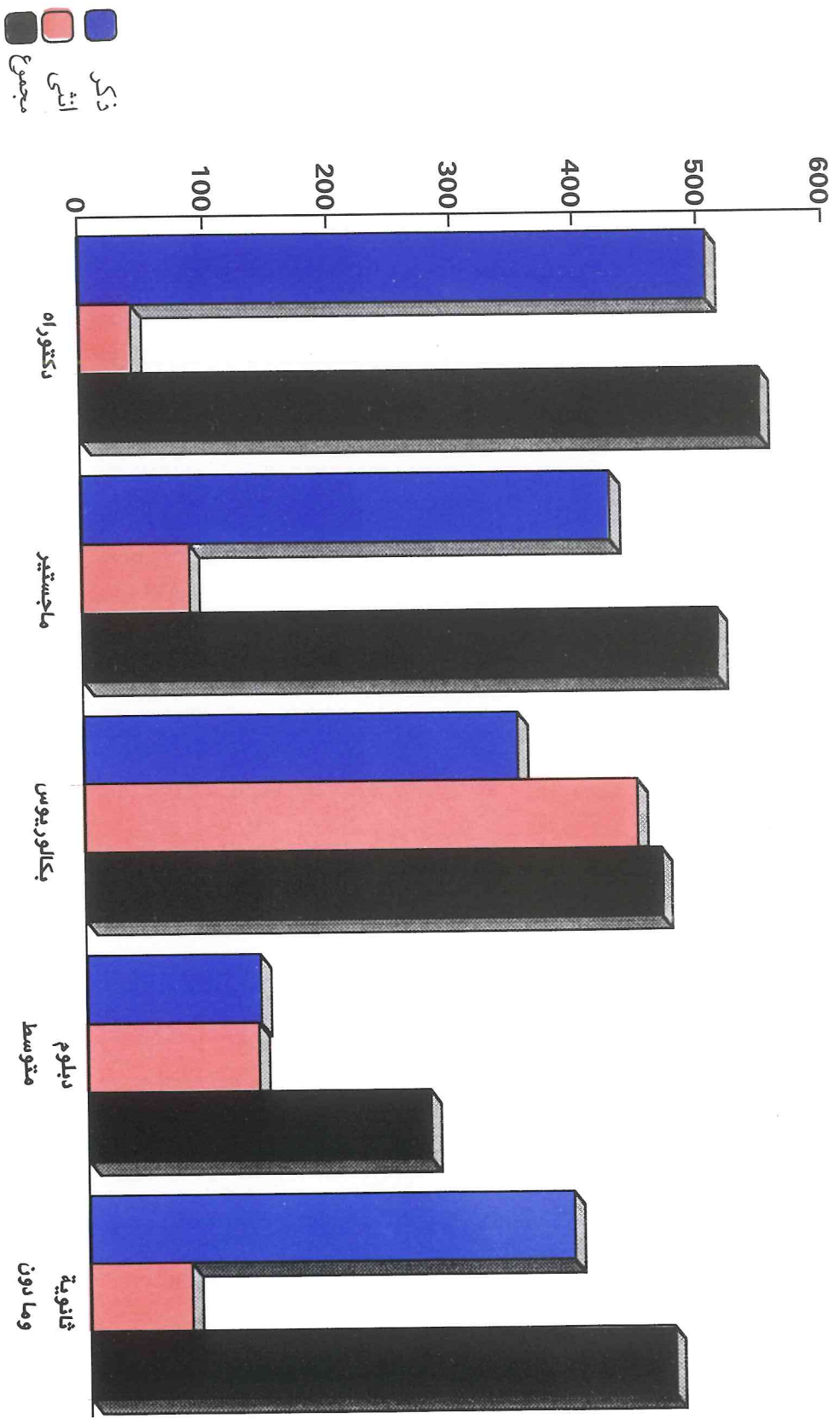
تابع جدول: ٨

ما دون		دبلوم متوسط		بكالوريوس		ماجستير		دكتورة		المجموع		الشهادة	الدوام	الكلية أو البرامج
ذكر	انثى	مجموع	ذكر	انثى	مجموع	ذكر	انثى	مجموع	ذكر	انثى	مجموع	الحقل/الجنس		
--	--	5	4	36	47	46	12	11	100	8	92	تدريس إدارة خدمات	كلي	التربيه غزة
3	2	1	--	9	--	--	--	--	13	6	7			
7	1	--	--	--	--	--	--	--	7	1	6			
--	--	--	--	--	--	--	--	--	--	--	--	تدريس إدارة خدمات	جزئي	
--	--	--	--	--	--	--	--	--	--	--	--			
--	--	--	--	--	--	--	--	--	--	--	--			
--	--	5	4	36	47	46	12	11	100	8	92	تدريس إدارة خدمات	مجموع	
3	2	1	--	9	--	--	--	--	13	6	7			
7	1	--	--	--	--	--	--	--	7	1	6			
--	--	--	--	5	11	8	5	4	21	4	17	تدريس إدارة خدمات	كلي	العلوم التربيه (وكالفة)
--	--	--	--	--	--	--	--	--	--	--	--	تدريس إدارة خدمات	جزئي	
--	--	--	--	--	--	--	--	--	--	--	--			
--	--	--	--	--	3	2	1	1	4	1	3			
--	--	--	--	--	--	--	--	--	--	--	--	تدريس إدارة خدمات	مجموع	
--	--	--	--	5	14	10	6	5	25	5	20			
--	--	--	--	--	--	--	--	--	--	--	--			
--	--	--	--	--	1	1	2	2	3	--	3	تدريس إدارة خدمات	كلي	الحقوق
1	--	1	--	--	--	--	--	--	2	1	1			
--	--	--	--	--	1	1	3	3	4	--	4	تدريس إدارة خدمات	جزئي	
--	--	--	--	--	--	--	--	--	2	1	1			
--	--	--	--	--	--	--	--	--	--	--	--			
--	--	--	--	--	2	2	5	5	7	--	7	تدريس إدارة خدمات	مجموع	
--	--	1	--	3	--	--	--	--	4	2	2			
1	--	--	--	--	--	--	--	--	1	--	1			

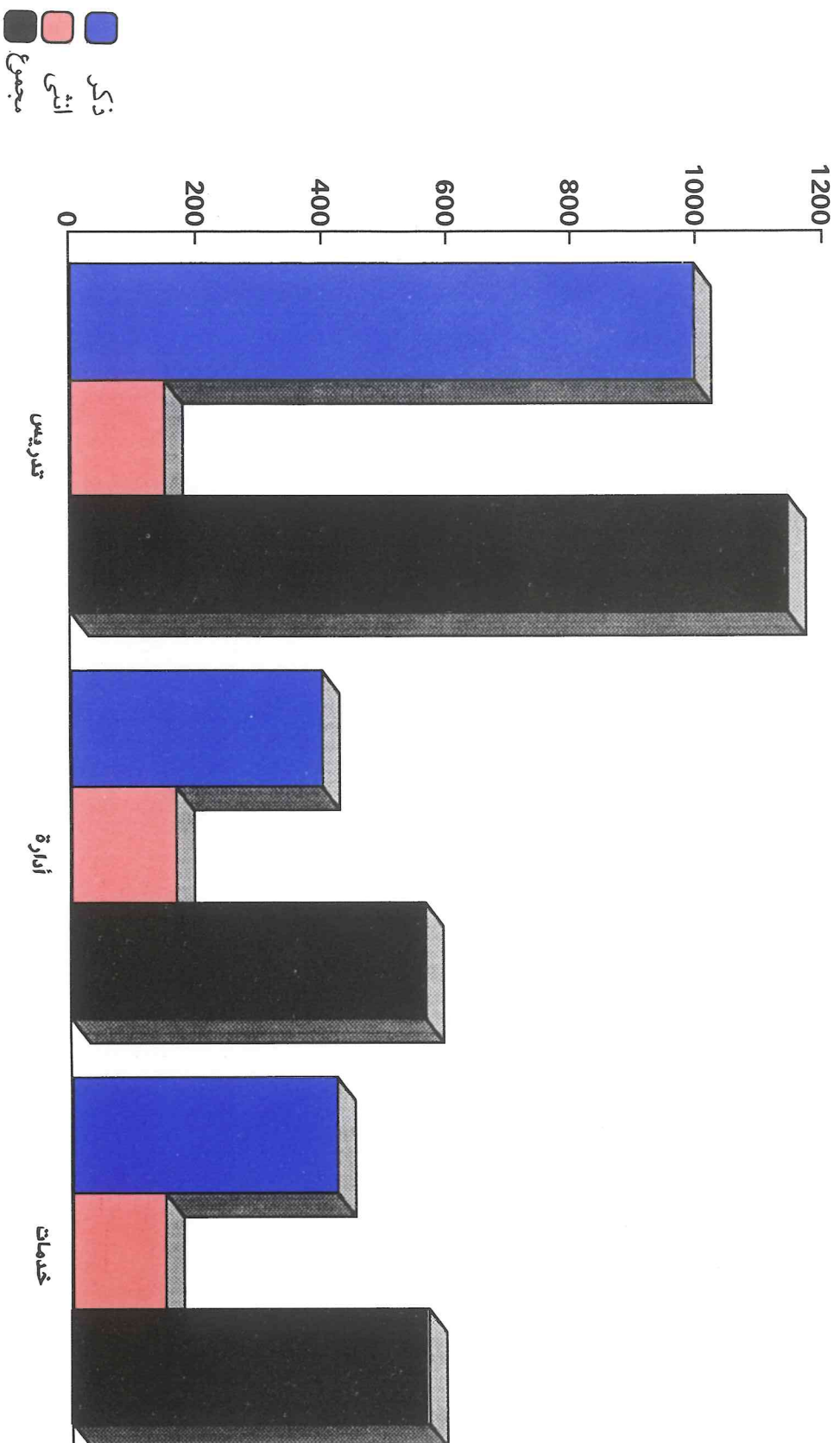
تابع جدول: ٨

الجامعة	الدوام		المجموع	الشهادة	المجموع	المجموع	المجموع	المجموع	المجموع	المجموع	المجموع	المجموع	المجموع	المجموع	المجموع	المجموع	المجموع	المجموع	المجموع	المجموع	المجموع	المجموع	المجموع	المجموع				
	الكلية	المعقل / الجنس																										
المجموع العام	كلية	تدريسي	1142	148	994	373	39	334	41	7	419	46	373	تدريسي	جزئي	مجموع	187	1328	1515	171	430	601	145	423	568			
		ادارة	560	164	396	41	5	46	--	5	171	45	423	ادارة														
		خدمات	563	145	418	7	7	46	--	7	145	423	خدمات															
	مجموع	مجموع	2265	457	1808	419	46	373	41	7	419	46	373	مجموع	مجموع		2684	503	2181	1515	171	430	601	145	423	568		
		مجموع	547	41	506	21	3	118	--	3	118	--	3	118	مجموع			668	44	624	23	3	3	3	3	668	44	624
		مجموع	15	--	15	8	--	8	--	1	7	8	--	1	7		مجموع		642	43	599	23	3	3	3	3	642	43
المجموع	مجموع	مجموع	529	41	488	113	2	111	157	4	157	15	142	مجموع		590	79	511	54	9	45	24	12	12	590	79	511	
		مجموع	32	5	27	22	4	18	22	--	157	15	142	مجموع		59	9	45	24	9	45	24	9	45	59	9	45	
		مجموع	24	12	12	4	--	4	--	4	15	--	142	مجموع		24	12	12	24	12	12	24	12	12	24	12	12	
		مجموع	511	85	426	135	11	124	11	11	124	11	124	مجموع		511	85	426	511	85	426	511	85	426	511	85	426	
		مجموع	455	67	387	135	11	124	11	11	124	11	124	مجموع		455	67	387	455	67	387	455	67	387	455	67	387	
المجموع	مجموع	مجموع	145	35	110	27	5	22	27	1	35	6	29	مجموع		172	40	132	257	59	198	70	22	48	172	40	132	
		مجموع	249	58	191	8	1	7	8	--	35	6	29	مجموع		257	59	198	70	22	48	70	22	48				
		مجموع	70	22	48	70	22	48	70	22	48	70	22	48	مجموع		70	22	48	70	22	48	70	22	48			
		مجموع	464	115	349	464	115	349	464	115	349	464	115	349	مجموع		499	121	378	499	121	378	499	121	378			
		مجموع	145	35	110	27	5	22	27	1	35	6	29	مجموع		172	40	132	257	59	198	70	22	48	172	40	132	
المجموع	مجموع	مجموع	4	9	9	3	6	6	9	3	9	3	9	مجموع		7	15	15	7	15	15	7	15	7	15	7	15	
		مجموع	76	107	76	--	--	--	--	76	107	76	--	--	مجموع		76	107	107	76	107	76	107	76	107			
		مجموع	56	22	22	56	22	22	56	22	22	56	22	22	مجموع		56	22	22	56	22	22	56	22	22			
		مجموع	333	138	138	333	138	138	333	138	138	333	138	138	مجموع		333	138	138	333	138	138	333	138	138			
		مجموع	183	78	78	183	78	78	183	78	78	183	78	78	مجموع		183	78	78	183	78	78	183	78	78			
المجموع	مجموع	مجموع	13	4	9	9	3	6	13	4	9	3	6	مجموع		22	7	15	22	7	15	22	7	15	22	7	15	
		مجموع	78	5	5	--	--	--	--	78	5	5	--	--	مجموع		78	5	5	78	5	5	78	5	5			
		مجموع	2	2	2	2	2	2	2	2	2	2	2	2	مجموع		2	2	2	2	2	2	2	2	2			
		مجموع	71	2	2	71	2	2	71	2	2	71	2	2	مجموع		71	2	2	71	2	2	71	2	2			
		مجموع	1	1	1	1	1	1	1	1	1	1	1	1	مجموع		1	1	1	1	1	1	1	1	1			
المجموع	مجموع	مجموع	9	6	6	9	3	6	9	3	9	3	6	مجموع		22	7	15	22	7	15	22	7	15	22	7	15	
		مجموع	2	2	2	2	2	2	2	2	2	2	2	2	مجموع		2	2	2	2	2	2	2	2	2			
		مجموع	5	5	5	5	5	5	5	5	5	5	5	5	مجموع		5	5	5	5	5	5	5	5	5			
		مجموع	71	2	2	71	2	2	71	2	2	71	2	2	مجموع		71	2	2	71	2	2	71	2	2			
		مجموع	1	1	1	1	1	1	1	1	1	1	1	1	مجموع		1	1	1	1	1	1	1	1	1			
المجموع	مجموع	مجموع	3	6	6	3	6	6	3	6	3	6	مجموع		22	7	15	22	7	15	22	7	15	22	7	15		
		مجموع	2	2	2	2	2	2	2	2	2	2	2	2	مجموع		2	2	2	2	2	2	2	2	2			
		مجموع	5	5	5	5	5	5	5	5	5	5	5	5	مجموع		5	5	5	5	5	5	5	5	5			
		مجموع	71	2	2	71	2	2	71	2	2	71	2	2	مجموع		71	2	2	71	2	2	71	2	2			
		مجموع	1	1	1	1	1	1	1	1	1	1	1	1	مجموع		1	1	1	1	1	1	1	1	1			
المجموع	مجموع	مجموع	9	6	6	9	3	6	9	3	9	3	6	مجموع		22	7	15	22	7	15	22	7	15	22	7	15	
		مجموع	2	2	2	2	2	2	2	2	2	2	2	2	مجموع		2	2	2	2	2	2	2	2	2			
		مجموع	5	5	5	5	5	5	5	5	5	5	5	5	مجموع		5	5	5	5	5	5	5	5	5			
		مجموع	71	2	2	71	2	2	71	2	2	71	2	2	مجموع		71	2	2	71	2	2	71	2	2			
		مجموع	1	1	1	1	1	1	1	1	1	1	1	1	مجموع		1	1	1	1	1	1	1	1	1			
المجموع	مجموع	مجموع	4	9	9	4	9	9	4	9	4	9	9	مجموع		7	15	15	7	15	15	7	15	7	15	7	15	
		مجموع	76	107	76	--	--	--	--	76	107	76	--	--	مجموع		76	107	107	76	107	76	107	76	107			
		مجموع	56	22	22	56	22	22	56	22	22	56	22	22	مجموع		56	22	22	56	22	22	56	22	22			
		مجموع	333	138	138	333	138	138	333	138	138	333	138	138	مجموع		333	138	138	333	138	138	333	138	138			
		مجموع	183	78	78	183	78	78	183	78	78	183	78	78	مجموع		183	78	78	183	78	78	183	78	78			
المجموع	مجموع	مجموع	13	4	9	13	4	9	13	4	9	3	6	مجموع		22	7	15	22	7	15	22	7	15	22	7	15	
		مجموع	78	5	5	--	--	--	--	78	5	5	--	--	مجموع		78	5	5	78	5	5	78	5	5			
		مجموع	2	2	2	2	2	2	2	2	2	2	2	2	مجموع		2	2	2	2	2	2	2	2	2			
		مجموع	71	2	2	71	2	2	71	2	2	71	2	2	مجموع		71	2	2	71	2	2	71	2	2			
		مجموع	1	1	1	1	1	1	1	1	1	1	1	1	مجموع		1	1	1	1	1	1	1	1	1			
المجموع	مجموع	مجموع	9	6	6	9	3	6	9	3	9	3	6	مجموع		22	7	15	22	7	15	22	7	15	22	7	15	
		مجموع	2	2	2	2	2	2	2	2	2	2	2	2	مجموع		2	2	2	2	2	2	2	2	2			
		مجموع	5	5	5	5	5	5	5	5	5	5	5	5	مجموع		5	5	5	5	5	5	5	5	5			
		مجموع	71	2	2	71	2	2	71	2	2	71	2	2	مجموع		71	2	2	71	2	2	71	2	2			
		مجموع	1	1	1	1	1	1	1	1	1	1	1	1	مجموع		1	1	1	1	1	1	1	1	1			
المجموع	مجموع	مجموع	3	6	6	3	6	6	3	6	3	6	مجموع		7	15	15	7	15	15	7	15	7	15	7	15		
		مجموع	76	107	76	--	--	--	--	76	107	76	--	--	مجموع		76	107	107	76	107	76	107	76	107			
		مجموع	56	22	22	56	22	22	56	22	22	56	22	22	مجموع		56	22	22	56	22	22	56	22	22			
		مجموع	333	138	138	333	138	138	333	138	138	333	138	138	مجموع		333	138	138	333	138	138	333	138	138			
		مجموع	183	78	78	183	78	78	183	78	78	183	78	78	مجموع		183	78	78	18								

العاملون في الجامعات الفلسطينية حسب المؤهل والجنس للعام ١٩٩٢/١٩٩٤



العاملون في الجامعات الفلسطينية حسب الجنس للعام ١٩٩٢/١٩٩٤



المستخرجون من الجامعات الفلسطينية

المتخرجون من الجامعات الفلسطينية للعام ١٩٩٢/١٩٩٣

جدول: ٩

		الاداب												الكليات	رسم				
مجموع	شهادة تعليم	دبلوم دبلوم	دبلوم تربية	تأهيل تربوي	موسيقى	اثر فنون جميلة	اجتماع	علم اجتماع	تربية علم او خدمة اجتماعية	تاريخ وعلم نفس	تاريخ	لغة انجليزية	لغة عربية	المجموع	ذكر	انثى	مجموع	التخصص	
194	26	1	47	27	2	6	1	17	30	23	22	44	44	318	88	230	380	بيت لحم	١-١
66									12		6	11	10	142	50	92	185	غزة	١-٢
17									10	19	8	26	20	125	52	73	294	الجامعة الاسلامية /	١-٣
100									10	7	21	20	20	147	147			جامعة الخليل	١-٤
83									14		29	20	20	294	147	147		جامعة النجاح	١-٥
63									14		29	20	20	294	147	147		جامعة القدس:	١-٦
									14		29	20	20	294	147	147		كليات الاداب	
									14		29	20	20	294	147	147		اللمعات	
									14		29	20	20	294	147	147		كليات العلوم	
									14		29	20	20	294	147	147		والتكنولوجيا	
									14		29	20	20	294	147	147		الكليات العربية	
									14		29	20	20	294	147	147		لللمهن الطبية	
									14		29	20	20	294	147	147		كليات الدعوة	
									14		29	20	20	294	147	147		وامول الدين	
									14		29	20	20	294	147	147		مجموع جامعة القدس	
523	26	1	47	27	2	6	1	17	66	49	130	131	131	1495	648	847		المجموع العام	

تابع جدول: ٩

المجموع	التدريب										الكلية / التخصصات	الرقم	
	دبلوم تربية	علاج طبيعي	اساليب تربية	علم تاريخ	جغرافيا تربية	علوم تربية	لغة عربية تربية	3	7	8			26
195	150	34	11									جامعة بيرزيت	١-
44				3							26	جامعة بيت لحم الجامعة الاسلامية / غزة	٢- ٣-
69							43					جامعة الخليل جامعة النجاح جامعة القدس	٤- ٥- ٦-
												١- كلية الآداب للبنات ب- كلية العلوم والتكنولوجيا ج- الكلية العربية للمهن الطبية د- كلية الدعوة و اصول الدين مجموع جامعة القدس	
308	150	34	11	43	26	3	7	8	26			المجموع العام	

تابع جدول: ٩

الكلليات	الرقم	الشريعة	فقه وشريعة	المجموع	اصول الدين	التجارة أو إدارة الأعمال	اصول الدين	محاكاة اقتصاد إدارة أعمال	علوم سياسية	المجموع
التخصص										
الجامعة										
جامعة بيرزيت	١-	٨	١٣	٨	٣٢	٣	٢٢	٢٠	٤٥	
جامعة بيت لحم	٢-			١٩		٣	١٣	١٨	١٨	
الجامعة الإسلامية / غزة	٣-			١٣		٩	١٧	١٠	٢٦	
جامعة الخليل	٤-									
جامعة النجاح	٥-									
جامعة القدس	٦-									
١- كلية الآداب للبيئات										
ب- كلية العلوم والتكنولوجيا										
ج- الكلية العربية للمهن التطبيقية										
د- كلية الدعوة وعلوم الدين										
مجموع جامعة القدس										
المجموع العام										
		٨٤	٤٠	١٣	٢٧	٨	٦٨	١٥	٥٢	١٤٣

تابع جدول: ٩

المجموع	العلم										الكلية / التخصصات	الرقم	
	تعاليل احياء	تعليم الفيزيا	تعليم الرياضيات	تعليم العلوم	تعليم تكنولوجيا الحاسب الالكتروني	رياضيات	كيمياء	حاسب	فيزيا	علوم			
31	6	1	4	9	8	3						1- جامعة بيرزيت	-1
31	6			10	14	1						جامعة بيت لحم	-2
15	6									15		الجامعة الاسلامية غزة	-3
6	6											جامعة الخليل	-4
53	8	8		14	13	10						جامعة النجاح	-5
												جامعة القدس	-6
63	9			20	2	12	6	2	12	12		1- كلية الآداب للبنات	
												ب- كلية العلوم والتكنولوجيا	
												ج- الكلية العربية للمهن الطبية	
	9			20	2	12	6	2	12	12		د- كلية الدعوة واصول الدين	
199	35	8	1	53	37	26	12	12	26	15		مجموع جامعة القدس	

تابع جدول: ٩

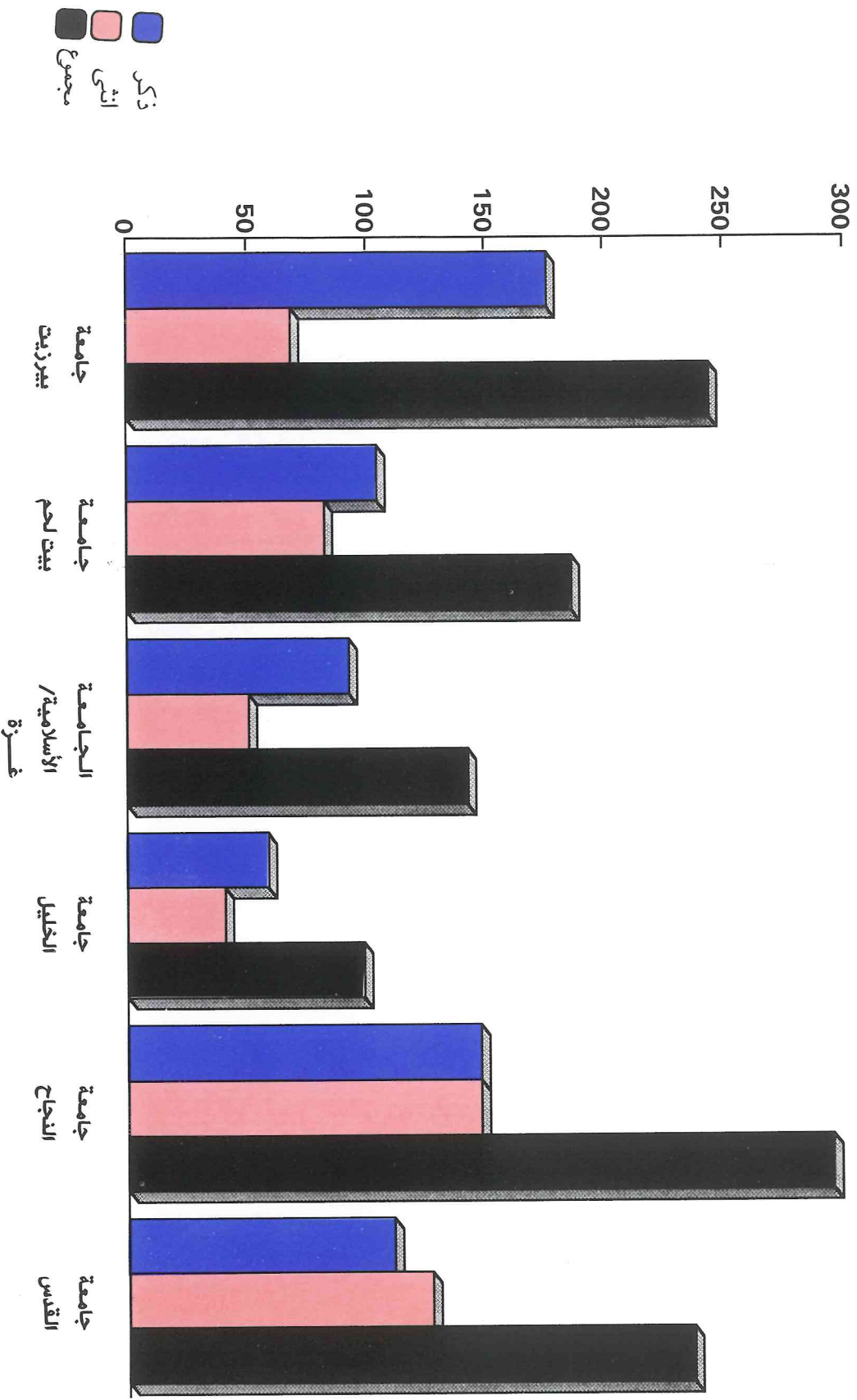
الرقم	الكليات	الهندسة					الزراعة			ادارة فنن		المجموع
		هندسة مدنية	هندسة ميكانيكية	هندسة كهربائية	هندسة معمارية	المجموع	انتاج حيواني	انتاج نباتي	المجموع	ادارة فنن	ادارة مهني	
١-٦	الجامعة	16	16	16	9	48	4	4	8	17	28	45
١-٦	جامعة بيرزيت											
٢-٦	جامعة بيت لحم											
٣-٦	الجامعة الإسلامية / غزة											
٤-٦	جامعة الخليل											
٥-٦	جامعة النجاس											
٦-٦	جامعة القدس											
	كلية الآداب للبحوث											
	ب- كلية العلوم والتكنولوجيا											
	ج- الكلية المربية للمهن التطبيقية											
	د- كلية الدعوة و امور الدين											
	مجموع جامعة القدس											
	المجموع العام	21	16	16	9	62	4	4	8	17	28	45

* دبلوم

تابع جدول: ٩

الرقم	الكلية / التخصصات	المهنة		
		المهنة الطبية	المهنة القانونية	المهنة الفنية
١-٦	جامعة بيرزيت جامعة بيت لحم الجامعة الإسلامية غزة جامعة الخليل جامعة النجاح جامعة القدس أ- كلية الآداب للبنات ب- كلية العلوم والتكنولوجيا ج- الكلية العربية للمهن الطبية د- كلية الدعوة وأصول الدين مجموع جامعة القدس	24	1	25
		14	14	58
		29	14	58
		15	15	83
	المجموع العام	53	14	83

المتخرجون من الجامعات الفلسطينية من حملة درجة البكالوريوس للعام ١٩٩٢/١٩٩٣



المبتعثون للدراسة من الجامعات الفلسطينية

المتبعون للدراسة من الجامعات الفلسطينية للعام ١٩٩٢/١٩٩٤

جدول: ١٠

المجموع	الجامعة الأزهر غزة	جامعة القدس	جامعة النجاح	جامعة الخليل	جامعة غزة	الجامعة الإسلامية / غزة	جامعة بيت لحم	جامعة بيزريرت	الجامعة الدرجبة / المطلوبة / الجنس
المجموع	ذكر انثى مجموع	ذكر انثى مجموع	ذكر انثى مجموع	ذكر انثى مجموع	ذكر انثى مجموع	ذكر انثى مجموع	ذكر انثى مجموع	ذكر انثى مجموع	الدرجة المطلوبة / الجنس
34	-- 34	2 -- 2	3 -- 3	5 -- 5	4 -- 4	17 -- 17	-- -- 2	3 -- 3	دكتوراة ماجستير
13	4 9	-- -- --	2 1 1	-- -- --	1 1 --	8 -- 8	2 2 --	-- -- --	
47	4 43	2 -- 2	5 1 4	5 -- 5	5 1 4	25 -- 25	2 2 --	3 -- 3	مجموع

كليات المجتمع الفلسطينية

كليات المجتمع الفلسطينية

ثانياً: كليات المجتمع المتوسطة

يوجد حالياً في الضفة الغربية وقطاع غزة تسع عشرة كلية مجتمع متوسطة منها ست عشرة كلية في الضفة الغربية وثلاث كليات في قطاع غزة. وهي تخضع لعدة جهات إشراف كما يلي: ١- كليات مجتمع أعضاء في مجلس التعليم العالي. ٢- كليات مجتمع حكومية. ٣- أخرى. وقد تحولت كلية التربية/غزة الى كلية جامعية تمنح درجة البكالوريوس في العلوم التربوية.

موزعة حسب جهات الاشراف كما يلي:

أ- كليات مجتمع أعضاء في مجلس التعليم العالي:

- يبلغ عدد هذه الكليات اثنتي عشرة كلية منها ثلاث كليات تابعة لوكالة الفتوح الدولية، والكليات هي:
- ١- كلية الخليل الفنية الهندسية. ٢- كلية العلوم الاسلامية/القدس. ٣- كلية العلوم الاسلامية/قائيلية. ٤- كلية تدريب قلنديا (وكالة). ٥- كلية الرحمة للبنات. ٦- كلية الروضة للعلوم المهنية. ٧- كلية المجتمع الابراهيمية. ٨- كلية الامة. ٩- كلية مجتمع النجاح. ١٠- كلية مجتمع المرأة/برام الله - الطيرة (وكالة). ١١- كلية مجتمع رام الله (وكالة). ١٢- كلية العلوم والتكنولوجيا/خانيونس.

ب- كليات مجتمع حكومية:

- ١- كلية طرلكرم (حضروري). ٢- كلية رام الله للبنات. ٣- كلية مجتمع العروب.

ج- كليات مجتمع تتبع جهات أخرى:

- ١- كلية المجتمع العصرية. ٢- معهد فلسطين الديني "الازهر" بغزة. ٣- كلية تدريب غزة/وكالة). ٤- كلية بيت لحم للكتاب المقدس.

أولاً: الطلبة

أ- كليات مجتمع أعضاء في مجلس التعليم العالي:

جدول (١١-أ) يبين أعداد الطلبة في كليات المجتمع الأعضاء في مجلس التعليم العالي. حسب المستوى والمناطق الجغرافية والجنس للعام ١٩٩٣/١٩٩٤. فقد بلغ عدد الطلبة في هذه الكليات في العام المذكور ٣١٧٢٢ طالباً منهم ١٦٧٧٧ ذكورا ويشكلون ٤٥,٦% من أعداد الطلبة و ١٩٩٥٤ إناثاً ويشكلن ٥٤,٤% من أعداد الطلبة.

موزعين حسب المستوى كما يلي:

السنة الأولى: ١٨٣٣٣ طالباً. السنة الثانية: ١٩٤٠ طالباً. السنة الثالثة: ١٩٩٠ طالباً.

وموزعين على المناطق الجغرافية كما يلي:
القدس: ٣٣٥ طالباً، رام الله: ٢٦٤ طالباً. نابلس: ٥٨٨ طالباً، طولكرم: ٣٠٥ طالباً. جنين: ٢٥٣ طالباً. الخليل: ٧٥٨ طالباً. بيت لحم وأريحا: ٢٠٨ طالباً. غزة: ٩٦٠ طالباً. اماكن أخرى: طالب واحد.

ب- كليات مجتمع حكومية:
جدول (١١-ب) يبين توزيع الطلبة في هذه الكليات حسب المستوى والمناطق الجغرافية والجنس للعام ١٩٩٤/١٩٩٤، فقد بلغ عدد الطلبة في هذه الكليات ٤٨٥ طالباً، منهم ٢٤٧ ذكورا ويشكلون ٥٠,٩% من مجموع الطلبة و ٢٣٨ إناثا ويشكلن ٤٩,١% من مجموع الطلبة.

موزعين حسب المستوى كما يلي:
السنة الأولى: ٣٠٨ طالباً. السنة الثانية: ١٧٧ طالباً.

موزعين حسب المناطق الجغرافية كما يلي:
رام الله: ٦١ طالباً. نابلس: ٣٧ طالباً. طولكرم: ١٤٨ طالباً. جنين: ٥٥ طالباً. الخليل: ١٤٦ طالباً. بيت لحم وأريحا: ٣٨ طالباً.

ج- كليات مجتمع أخرى:
جدول (١١-ج) يبين أعداد الطلبة في هذه الكليات حسب الجنس والمستوى والمناطق الجغرافية للعام ١٩٩٤/١٩٩٤. فقد بلغ عدد الطلبة في هذه الكليات ٤٩٨ طالباً منهم ١٩٧ ذكورا ويشكلون ٣٩,٦% من مجموع الطلبة و ٣٠١ إناثا ويشكلن ٦٠,٤% من مجموع الطلبة.

موزعين حسب المستوى كما يلي:
السنة الأولى: ١٦٢ طالباً. السنة الثانية: ٣٣٦ طالباً.

موزعين حسب المناطق الجغرافية كما يلي:
القدس: ٣١ طالباً، رام الله: ٥٠ طالباً. نابلس: ٧ طلاب. طولكرم: طالبان. جنين: ٦ طلاب. الخليل: ٣٨ طالباً. بيت لحم وأريحا: ٢٣ طالباً. غزة: ٣٢٠ طالباً. فلسطينو الداخل: ٢١ طالباً.

وبذلك يكون مجموع عام الطلبة في كليات المجتمع المتوسطة (جدول: ١١-هـ) ٤٦٥٥ طالباً منهم ٢١٢١ ذكورا ويشكلون ٤٥,٦% من مجموع الطلبة و ٢٥٣٤ إناثا ويشكلن ٥٤,٤% من مجموع الطلبة.

موزعين على المستوى كما يلي:

السنة الاولى: ٢٣٠٣ طالباً. السنة الثانية: ٢١٥٣ طالباً. السنة الثالثة: ١٩٩ طالباً.

موزعين على الالوية كما يلي:

القدس: ٣١٦ طالباً. رام الله: ٣٧٥ طالباً. نابلس: ٦٣٢ طالباً. طرلكرم: ٤٥٥ طالباً. جنين: ٣١٤ طالباً. الخليل: ٩٤٢ طالباً. بيت لحم واريحا: ٢٦٩ طالباً. غزة: ١٢٨٠ طالباً، فلسطينو الداخل: ٢١ طالباً. اماكن اخرى: طالباً واحداً.

د- الطلبة في كليات المجتمع المتوسطة حسب البرامج التعليمية:

جدول (١٢) يبين توزيع الطلبة في كليات المجتمع المتوسطة حسب البرامج التعليمية والجنس فقد كان توزيعهم حسب البرامج كما يلي:

البرنامج الأكاديمي: ١٧٩٩ طالباً، برنامج المهن الطبية المساعدة: ٦١٧ طالباً، برنامج المهن التجارية والمالية: ٦١٦ طالباً، برنامج الحاسوب: ٤٣٤ طالباً، البرنامج التربوي: ٦١ طالباً، برنامج المهن الهندسية: ٦٤٤ طالباً. برنامج المهن الزراعية: ٣ طلاب، برنامج الفنون التطبيقية: ٣٣٠ طالباً، برنامج المهن الاجتماعية: ١٠٣ طلاب.

ثانياً: العاملون في التدريس والادارة والخدمات/دوام كلي وجزئي:

جداول (١٤-١٥) تبين أعداد العاملين في كليات المجتمع المتوسطة في جميع القطاعات (تدريس، ادارة، خدمات) بدوام كلي أو جزئي للعام ١٩٩٤/١٩٩٣. فقد بلغ عدد العاملين في التدريس ٥٧٣ شخصاً منهم ٤٦٦ ذكراً و١٠٧ إناثاً. من بينهم ٤٩١ شخصاً يعملون بدوام كلي و ٨٢ شخصاً يعملون بدوام جزئي.

موزعين حسب المؤهل كما يلي:

دكتوراة: ١٩ شخصاً، ماجستير: ١٢٢ شخصاً، بكالوريوس وما دون: ١٤١ شخصاً.

ويبلغ عدد العاملين في الادارات ٢٩٩ شخصاً منهم ٢١٧ ذكراً و ٨٢ إناثاً من بينهم ٢٨٨ شخصاً يعملون بدوام كلي و ١١ شخصاً يعملون بدوام جزئي.

موزعين حسب المؤهل كما يلي:

دكتوراة: ٤ أشخاص، ماجستير: ١٩ شخصاً، بكالوريوس: ١١٧ شخصاً، غير ذلك: ١٥٨ شخصاً.

ويبلغ عدد العاملين في الخدمات ٢٩٣ شخصاً منهم ٢٥٧ ذكراً و ٣٦ إناثاً. من بينهم ٢٧١ شخصاً يعملون بدوام كلي و ٢٢ شخصاً يعملون بدوام جزئي.

ثالثاً: نسبة الطلبة الى أعضاء هيئة التدريس:

جدول (١٥) يبين نسبة الطلبة الى أعضاء هيئة التدريس في كليات المجتمع المتوسطة للعام ١٩٩٤/١٩٩٣. فقد تراوحت هذه النسبة بين ٦ طلاب/عضو هيئة تدريس في كلية الخليل الفنية الهندسة وكلية طولكرم الى ٣٢ طالباً/عضو هيئة تدريس في كلية الروضة للعلوم المهنية. وتراوحت النسبة لباقي الكليات بين هذين الرقمين. الا انه يلاحظ ان هناك تفاوتاً ملحوظاً في النسبة بين الكليات.

رابعاً: المتخرجون من كليات المجتمع المتوسطة للعام ١٩٩٣/١٩٩٢.

جدول (١٦) يبين أعداد المتخرجين من كافة كليات المجتمع المتوسطة للعام ١٩٩٣/١٩٩٢، حسب الجنس والتخصص. فقد بلغ عدد المتخرجين ٢٥٤١ طالباً منهم ٩٢٨ ذكوراً و ١٦١٣ إناثاً.

موزعين حسب جهات الاشراف كما يلي:

- ١- مجلس التعليم العالي: ١٩١٩ طالباً منهم ٥٤٩ ذكوراً و ١٣٧٠ إناثاً.
- ٢- حكومية: ٣١٢ طالباً منهم ٢٠٥ ذكوراً و ١٠٧ إناثاً.
- ٣- كليات مجتمع تتبع جهات أخرى: ٣١٠ طالباً منهم ١٧٤ ذكوراً و ١٣٦ إناثاً.

خامساً: المبتعثون للدراسة من كليات المجتمع المتوسطة للعام ١٩٩٤/١٩٩٣:

جدول (١٧) يبين أعداد المبتعثين للدراسة من كليات المجتمع للعام ١٩٩٤/١٩٩٣. فقد بلغ عددهم ١٥ شخصاً منهم ١٤ ذكوراً واثني واحد. من بينهم ٩ اشخاص لنيل درجة الدكتوراة و ٦ أشخاص لنيل درجة الماجستير. وقد اقتصر المبتعثون على خمس كليات هي:

- ١- كلية الخليل الفنية الهندسية. ٢- كلية مجتمع المرأة برام الله/الطيرة. ٣- كلية العلوم والتكنولوجيا/خانيونس. ٤- كلية تدريب غزة. ٥- كلية رام الله للبنات.

سادساً: التخصصات في كليات المجتمع للعام ١٩٩٤/١٩٩٣.

جدول (١٨) يبين التخصصات في كليات المجتمع المتوسطة. فقد بلغ عدد هذه التخصصات ٥٢ تخصصاً تراوحت بين ادبية وعلمية وهندسية وتجارية .. الخ.

سابعاً: المكتبات في كليات المجتمع المتوسطة للعام ١٩٩٣/١٩٩٤:

جدول (١٩) يبين مقتنيات مكتبات كليات المجتمع المتوسطة في العالم ١٩٩٤/١٩٩٣ من مختلف المواد وفي مختلف اللغات فقد بلغ عدد الكتب والنشرات ١٦٥٧٣٢ كتاباً ونشرة و ٥٠٨ دورية و ٥ مخطوطات و ٣٥٨ شريطاً وشريحة و ٧٥٣ مادة أخرى.

الطالبة في كليات المجتمع المتوسطة للعام ١٩٩٣/١٩٩٤
كليات مجتمع أعضاء في مجلس التعليم العالي

جدول: ١١-أ

الكلية	كليات الخليج الهندسية	الكلية الفنية	كلية المعلمين الإسلامية / القدس	كلية العلوم الإسلامية / تلقيلية	كلية تدريب وتكنولوجيا (وكالة)	كلية الرحمة للبنات	كلية المجتمع الأبراهيمية	كلية الامة	
بيان / الجنس	ذكر	انثى	مجموع	ذكر	انثى	مجموع	ذكر	انثى	مجموع
سنة أولى	181	76	257	10	18	28	48	43	141
سنة ثانية	195	76	271	15	22	37	59	43	184
سنة ثالثة	60	19	79	--	--	--	--	37	94
سنة رابعة	--	--	--	--	--	--	--	--	--
المجموع	436	171	607	25	40	65	107	80	235
القدس	37	4	41	--	--	--	4	31	131
رام الله	33	--	33	--	--	--	10	35	73
تائبس	31	1	32	7	3	10	6	1	108
طونكروم	17	--	17	10	24	34	4	--	1
حنيين	19	1	20	7	12	19	4	--	--
الغليل	22	162	184	1	1	2	4	1	2
بيت لحم و اريحا	22	2	24	1	--	--	4	6	7
غزة	32	1	33	--	--	--	5	6	29
فلسطين الداخل	--	--	--	--	--	--	70	1	35
اساكن اخرى	1	--	1	--	--	--	--	--	--
المجموع	436	171	607	25	40	65	107	80	235
نسبة المجموع الى المجموع العام %	11.9	4.66	16.5	0.93	1.55	2.48	2.91	2.18	8.58
	11.9	4.66	16.5	0.68	1.09	1.77	2.91	2.18	8.58
	436	171	607	34	40	65	107	80	235
	436	171	607	34	40	65	107	80	235

(١١) منهم ١٣١ طالباً في برنامج البكالوريوس (٣) تأهيل تربوي.

تابع جدول: ١١-أ

نسبة المجموع الى المجموع العام %	انثى	ذكر	المجموع	* كلية مجتمع (وكالة)	ذكر	انثى	مجموع	كلية مجتمع المرأة / الطيرة / اله (وكالة)	ذكر	انثى	مجموع	كلية النجاح	ذكر	انثى	مجموع	كلية العلوم والتكنولوجيا / حاسب	ذكر	انثى	مجموع	كلية الروضة (٣) للعلوم المهنية	ذكر	انثى	مجموع	بيان / الجنس	الكلية			
49.9	25.7	24.2	1833	74	--	74	889	234	234	--	--	254	132	122	417	107	310	145	69	76	175	100	75	320	169	151	المجموع	
44.7	24.9	19.8	1640	35	--	35	728	202	202	--	--	283	185	98	256	61	195	175	100	75	--	--	--	--	--	--	سنة أولى	
5.4	3.8	1.6	199	--	--	--	60	--	--	--	--	--	--	--	--	--	--	--	--	--	--	--	--	--	--	--	سنة ثانية	
--	--	--	--	--	--	--	--	--	--	--	--	--	--	--	--	--	--	--	--	--	--	--	--	--	--	--	سنة ثالثة	
--	--	--	--	--	--	--	--	--	--	--	--	--	--	--	--	--	--	--	--	--	--	--	--	--	--	--	سنة رابعة	
100	54.4	45.6	3672	109	--	109	1677	436	436	--	--	537	317	220	673	168	505	320	169	151	--	--	--	--	--	--	المجموع	
9.1	6.9	2.2	335	2	--	2	82	19	19	--	--	--	--	--	--	--	--	--	--	--	--	--	--	--	--	--	القدس	
7.2	4.3	2.9	264	18	--	18	108	67	67	--	--	5	2	3	--	--	--	--	--	--	--	--	--	--	--	--	رام الله	
16.0	9.9	6.1	588	13	--	13	225	61	61	--	--	295	188	107	--	--	--	169	109	60	--	--	--	--	--	--	نابلس	
8.3	4.7	3.6	305	5	--	5	134	33	33	--	--	139	79	60	--	--	--	71	33	38	--	--	--	--	--	--	طولكرم	
6.9	3.5	3.4	253	10	--	10	125	40	40	--	--	82	45	37	--	--	--	74	28	47	--	--	--	--	--	--	جنين	
20.6	12.5	8.1	758	12	--	12	293	38	38	--	--	5	1	4	--	--	--	5	--	6	--	--	--	--	--	--	الخليل	
5.7	4.1	1.6	208	12	--	12	60	39	39	--	--	5	1	4	--	--	--	--	--	--	--	--	--	--	--	--	بيت لحم وازبعا	
26.2	8.5	17.7	960	37	--	37	649	139	139	--	--	6	1	5	673	168	505	--	--	--	--	--	--	--	--	--	غزة	
--	--	--	--	--	--	--	--	--	--	--	--	--	--	--	--	--	--	--	--	--	--	--	--	--	--	--	--	فلسطين الداخل
--	--	--	1	--	--	--	1	--	--	--	--	--	--	--	--	--	--	--	--	--	--	--	--	--	--	--	اماكن اخرى	
100	54.4	45.6	3672	109	--	109	1677	436	436	--	--	537	317	220	673	168	505	320	169	151	--	--	--	--	--	--	المجموع	
			100	54.4	45.6	2.97	2.97	11.9	11.9	--	--	14.6	8.6	6.0	18.38	4.58	13.80	8.71	4.6	4.11	--	--	--	--	--	--	--	نسبة المجموع الى المجموع العام %

(٣) ويوجد أيضاً ٢٨ طالباً في برنامج التأهيل التربوي. * طلبة الدبلوم فقط.

الطالبة في كليات المجتمع المتوسطة للعام ١٩٩٣/١٩٩٤
كليات مجتمع حكومية

جدول: ١١-ب

الكلية	بيان / الجنس	ذكور	انثى	مجموع	كلية طوكرم "خفوري"	ذكور	انثى	مجموع	كلية مجتمع المروب	ذكور	انثى	مجموع	المجموع	نسبة المجموع الى المجموع العام %
الكلية الاولى سنة ثانية سنة ثالثة سنة رابعة	القدس	--	--	--	--	--	--	--	55	--	--	55	308	63.5
	رام الله	--	3	3	--	9	9	9	43	--	--	43	140	28.9
	نابلس	--	27	27	--	27	27	--	--	--	--	27	98	20.2
	طوكرم جنين الخليل	--	101	101	--	15	15	--	--	--	--	15	168	34.6
المجموع	بيت لحم وازبها عزة فلسطين الداخل اساكن اخرى	--	--	--	--	2	2	14	--	--	--	14	79	16.3
	المجموع	217	217	434	21	149	170	98	--	--	--	98	485	36.5
	المجموع	217	217	434	21	149	170	98	--	--	--	98	485	36.5
	المجموع	217	217	434	21	149	170	98	--	--	--	98	485	36.5
نسبة المجموع الى المجموع العام %		--	44.7	44.7	35.1	4.4	30.7	20.2	--	20.2	--	20.2	100	49.1

الطلبة في كليات المجتمع المتوسطة للعام ١٩٩٤/١٩٩٣
كليات مجتمع تتبع جهات أخرى

جدول: ١١-ج

نسبة المجموع الى المجموع العام %	المجموع		معهد فلسطين الديني (الازهر)بغزة		كلية تدريب غزة (وقالة)		كلية بيت لحم للكتاب المقدس		كلية المجتمع العمرية		الكلية	
	ذكر	انثى	مجموع	انثى	مجموع	ذكر	انثى	مجموع	ذكر	انثى		
32.5	12.2	20.3	162	61	101	40	12	28	28	17	11	سنة اولى
67.5	48.2	19.3	336	240	96	60	32	28	102	38	64	سنة ثانية
--	--	--	--	--	--	--	--	--	--	--	--	سنة ثالثة
--	--	--	--	--	--	--	--	--	--	--	--	سنة رابعة
100	60.4	39.6	498	301	197	100	44	56	196	70	126	المجموع
6.2	3.6	2.6	31	18	13	--	--	--	27	17	10	القدس
10.0	4.2	5.8	50	21	29	--	--	--	46	18	28	رام الله
1.4	0.8	0.6	7	4	3	--	--	--	6	3	3	نابلس
0.4	0.2	0.2	2	1	1	--	--	--	2	1	1	طولكرم
1.2	0.1	1.0	6	1	5	--	--	--	5	--	5	جنين
7.7	2.0	5.7	38	10	28	--	--	--	38	10	28	الخليل
4.6	2.8	1.8	23	14	9	--	--	--	18	12	6	بيت لحم وازبعا
64.3	44.0	20.3	320	219	101	100	44	56	54	9	45	غزة
4.2	2.6	1.6	21	13	8	--	--	--	--	--	--	فلسطينو الداخل
--	--	--	--	--	--	--	--	--	--	--	--	اماكن اخرى
100	60.4	39.6	498	301	197	100	44	56	196	70	126	المجموع
			100	60.4	39.6	20.1	8.8	11.3	39.4	14.1	25.3	نسبة المجموع الى المجموع العام %

مجموع عام الطلبة في كليات المجتمع المتوسطة

للعام ١٩٩٣/١٩٩٤

جدول: ١١-هـ

النسبة المئوية للمجموع العام %	عدد الطلبة		البيان
	انثى	ذكر	
49.5	2303	1145	سنة اولى
24.6	1145	1158	سنة ثانية
24.9	2153	1250	سنة ثالثة
46.2	199	139	سنة رابعة
26.8	60	60	سنة رابعة
19.4	--	--	--
4.3	--	--	--
3.0	--	--	--
1.3	--	--	--
--	--	--	--
100	4655	2534	المجموع
54.4	271	95	القدس
45.6	226	149	رام الله
7.8	375	255	نابلس
5.8	377	236	طولكرم
8.1	455	145	جنين
4.7	314	169	الخليل
4.7	169	397	بيت لحم و اريحا
3.6	942	85	بيت لحم و اريحا
3.1	269	184	بيت لحم و اريحا
11.7	184	85	بيت لحم و اريحا
8.5	269	184	بيت لحم و اريحا
4.0	1280	750	فلسطين الداخل
11.4	21	13	فلسطين الغربى
16.1	21	13	فلسطين الغربى
0.2	1	1	اساكن اخرى
0.3	1	1	اساكن اخرى
0.2	1	1	اساكن اخرى
0.0	--	--	--
0.0	--	--	--
100	4655	2534	المجموع
54.4	2534	2121	المجموع
45.6	2121	2121	المجموع

مجموع عام الطلبة في كليات وكالة الفوث الدولية

للعام ١٩٩٣/١٩٩٤

جدول: ١١-د

النسبة المئوية للمجموع العام %	عدد الطلبة		البيان
	انثى	ذكر	
52.7	32.7	19.9	سنة اولى
47.3	31.1	16.2	سنة ثانية
--	--	--	سنة ثالثة
--	--	--	سنة رابعة
--	--	--	--
100	63.8	36.2	المجموع
3.3	2.5	0.8	القدس
12.6	8.9	3.7	رام الله
10.6	8.1	2.5	نابلس
5.6	4.4	1.2	طولكرم
7.2	5.3	1.9	جنين
7.2	5.1	2.1	الخليل
7.4	5.2	2.3	بيت لحم و اريحا
46.0	24.3	21.7	بيت لحم و اريحا
--	--	--	بيت لحم و اريحا
--	--	--	فلسطين الداخل
--	--	--	فلسطين الغربى
--	--	--	اساكن اخرى
100	63.8	36.2	المجموع
63.8	480	272	المجموع
36.2	272	272	المجموع

الطلبة في كليات المجتمع المتوسطة حسب البرامج والجنس للعام ١٩٩٣/١٩٩٤

جدول: ١٢

الحاسوب	المهنة التجارية والمالية		المهنة الطبية		المهنة المساعدة		الأكاديمي		المجموع		الجهة المشرفة	
	ذكر	انثى	مجموع	ذكر	انثى	مجموع	ذكر	انثى	مجموع	ذكر		انثى
86	50	36	--	--	--	--	--	--	607	171	436	مجلس التعليم العالي
--	--	--	--	--	--	57	57	--	91	57	34	
--	--	--	--	--	--	40	40	--	65	40	25	
--	--	--	--	--	--	537	317	220	537	317	220	
35	35	--	66	66	--	27	27	--	436	436	--	
--	--	--	--	--	--	--	--	--	107	--	107	
--	--	--	38	29	9	78	77	1	116	106	10	
59	35	24	59	31	28	52	52	--	320	169	151	
--	--	--	5	5	--	262	262	--	296	296	--	
--	--	--	109	--	109	--	--	--	109	--	109	
152	34	118	216	57	159	204	69	135	673	168	505	
47	31	16	104	64	40	14	9	5	315	235	80	
22	3	19	21	6	15	--	--	--	170	21	149	حكومية
--	--	--	--	--	--	217	217	--	217	217	--	
--	--	--	--	--	--	98	--	98	98	--	98	
--	--	--	--	--	--	165	165	--	165	165	--	كليات مجتمع أخرى
33	3	30	--	--	--	63	33	30	196	70	126	
--	--	--	48	24	24	20	20	--	100	44	56	
--	--	--	--	--	--	--	--	--	37	22	15	
434	191	243	666	282	374	617	312	305	4655	2534	2121	

(١) ويوجد أيضاً ٢١ طالباً في برنامج التأهيل التربوي (٢) طلبة الدبلوم فقط
* اعتبر جميع الطلبة في البرامج الأكاديمية لأنها لم ترد من الكلية مفصلة حسب البرنامج.

الجهة المشرفة	البرنامج		التربوي		المهنة الهندسية		المهنة الزراعية		الفنون التطبيقية		المهنة الاجتماعية	
	الكلية / الجنس	مجموع	انثى	ذكر	انثى	ذكر	انثى	ذكر	انثى	مجموع	انثى	ذكر
مجلس التعليم العالي	كلية الخليل الفنية الهندسية	--	--	--	44	312	--	--	165	77	88	--
	كلية العلوم الاسلامية / القدس	--	--	--	--	--	--	--	--	--	34	34
	كلية العلوم الاسلامية / قلقيلية	--	--	--	--	--	--	--	--	--	25	25
	كلية مجتمع النجاح	--	--	--	--	--	--	--	--	--	--	--
	كلية مجتمع المرأة برام الله	24	24	--	--	--	--	--	140	140	--	44
	الطيرة (وكالة)	--	--	--	--	--	--	--	--	--	--	--
	كلية تدريب قلنديا (وكالة)	--	--	--	107	--	107	--	--	--	--	--
	كلية المجتمع الابراهيمية	--	--	--	--	--	--	--	--	--	--	--
	كلية الروضة للعلوم المهنية	--	--	--	--	--	--	--	--	--	--	--
	كلية الرحمة للبنات	--	--	--	--	--	--	--	--	--	--	--
حكومية	كلية مجتمع رام الله (وكالة)	--	--	--	79	76	--	--	--	--	--	--
	كلية العلوم والتكنولوجيا خانيونس	--	--	--	3	3	--	--	--	--	--	--
	كلية الامة	--	--	--	--	--	--	--	--	--	--	--
كليات	كلية طرلكرم "خزوري"	--	--	--	70	70	3	3	25	12	13	--
	كلية رام الله للبنات	--	--	--	--	--	--	--	--	--	--	--
	كلية مجتمع العرب	--	--	--	--	--	--	--	--	--	--	--
مجتمع اخرى	معهد فلسطين الديني "الانهر"	--	--	--	--	--	--	--	--	--	--	--
	كلية سينرة	--	--	--	--	--	--	--	--	--	--	--
	كلية المجتمع العمورية	--	--	--	32	32	--	--	--	--	--	--
المجموع	كلية تدريب غزة (وكالة)	37	22	15	--	--	--	--	--	--	--	--
	كلية بيت لحم للكتاب المقدس	61	46	15	644	47	597	3	350	229	101	103

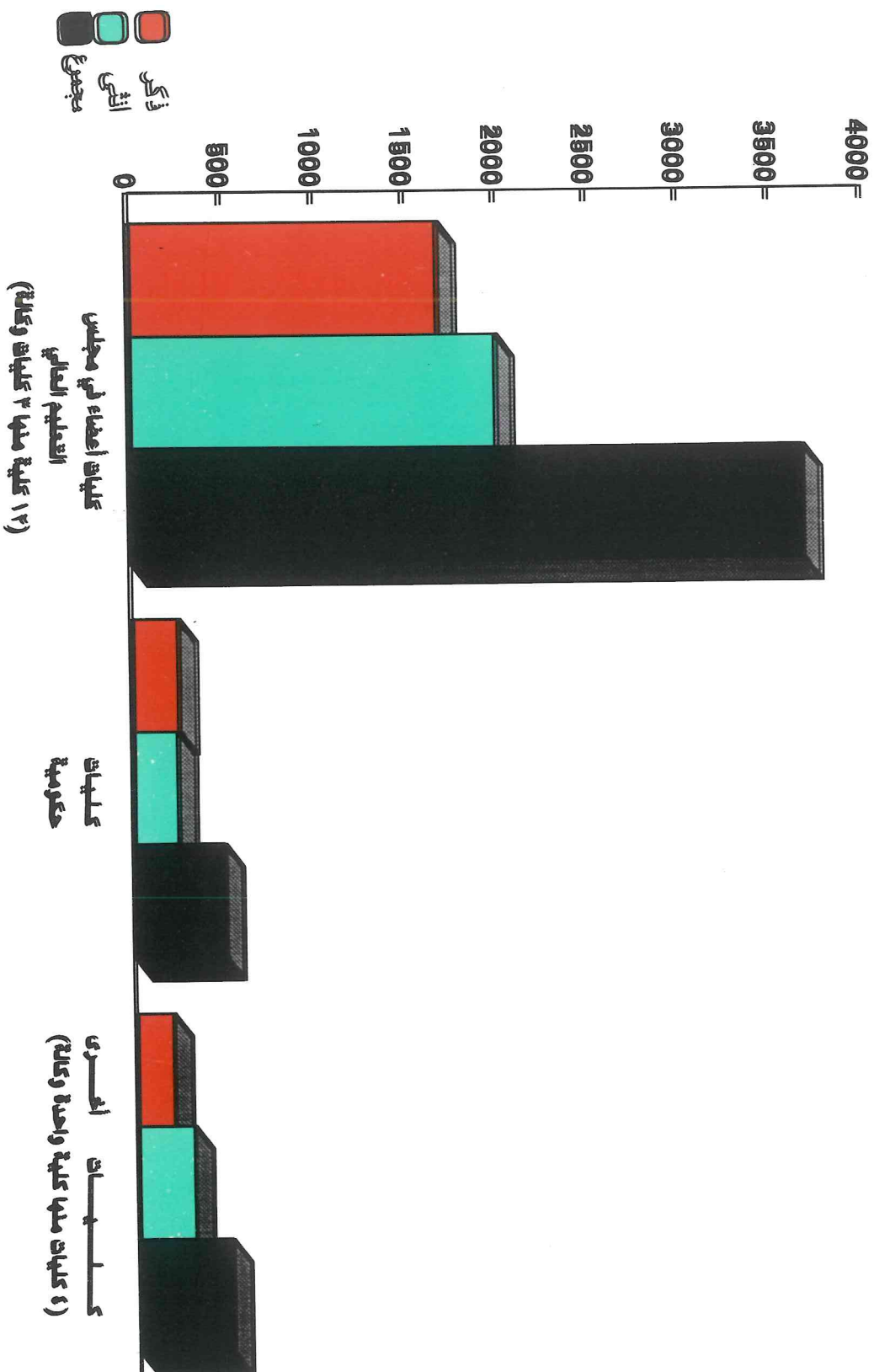
(١) من ضمنهم ١٣١ طالباً في برنامج البكالوريوس

الطلبة الجدد الذين قبلوا في العام الدراسي ١٩٩٤/١٩٩٣

جدول: ١٣

الطلبة المقبولين		الكلية	الرقم	الجهة المشرفة
مجموع	انثى			
251	73	178	1	مجلس التعليم العالي
46	25	21	2	
28	18	10	3	
254	132	122	4	
234	234	--	5	
74	--	74	6	
48	--	48	7	
50	46	4	8	
145	69	76	9	
96	96	--	10	
253	53	200	11	
184	141	43	12	
134	21	113	1	حكومية
119	119	--	2	
55	--	55	3	
--	--	--	1	كليات
94	32	62	2	مجتمع
40	12	28	3	اخرى
28	17	11	4	
2133	1088	1045		المجموع

الطالبة في كليات المجتمع المتوسطة حسب الجهة المشرفة والجنس للعام ١٩٩٢/١٩٩٤



العاملون في كليات المجتمع المتوسطة (تدريس، إدارة، خدمات) / دوام كلي وجزئي للعام ١٩٩٣/١٩٩٤
كليات مجتمع أعضاء في مجلس التعليم العالي*

جدول: ١٤-أ

الدوام	الشهادة		المجموع		مجموع	دكتوراة	ماجستير	مجموع		مجموع	بكالوريوس	دبلوم متوسط		ما دون ذلك		
	ذكور	انثى	انثى	مجموع				انثى	مجموع			انثى	مجموع	انثى	مجموع	انثى
كلي	٣	١٣	٣	٣٩٢	٣٩٢	١	٨٣	٣	١٤	٢٣٠	٧٧	٣١٥	١	٣١٥	١	٣١٥
	٣	٣	٣	٢٣٠	٢٣٠	١	١٤	٣	٣	٢١٩	٦٥	١٦٥	٢٥	١٦٥	٢٥	١٦٥
	--	--	--	٢١٩	٢١٩	--	--	--	--	٢١٩	٢٤	١٩٥	٢٤	١٩٥	٢٤	١٩٥
جزئي	٣	٣	٣	٦٣	٦٣	٣	١٤	٣	٣	٦٣	١٢	٥١	--	٥١	--	٥١
	--	--	--	١	١	--	--	--	--	١	--	١	--	١	--	١
	--	--	--	--	--	--	--	--	--	--	--	--	--	--	--	--
مجموع	٦	١٦	٦	٤٥٥	٤٥٥	٢	٩٧	٦	١٧	٤٦٥	٨٩	٣٦٦	١	٣٦٦	١	٣٦٦
	٣	٣	٣	٢٣١	٢٣١	١	١٤	٣	٣	٢٣١	٦٥	١٦٦	٢٥	١٦٦	٢٥	١٦٦
	--	--	--	٢١٩	٢١٩	--	--	--	--	٢١٩	٢٤	١٩٥	٢٤	١٩٥	٢٤	١٩٥

* ١٢ كلية منها ثلاث كليات تابعة لوكالة البحوث الدولية، وهي: ١- كلية مجتمع المرأة بمرام الله/الطيرة. ٢- كلية مجتمع رام الله. ٣- كلية تدريب قلنديا.

العاقلون فف كلفاء المآآآع المآوسآة (آآرفس؁ إآارة؁ آآماء) / آوام كلف وآزلف للعام ١٩٩٤/١٩٩٣ .
كلفاء مآآع آآومفة

آآولة: ١٤-ب

مآآون آلك	مآوسآ	آآوم	بكالورفس	مآآسفر	آآورة		المآآم	الشهآة		الآوام
					آآر انآف مآآم	آآر انآف مآآم		الآآم	آآل	
--	2	2	49	6	--	--	57	13	44	كلف
10	7	2	12	1	1	1	32	10	22	آآرفس
43	--	--	--	--	--	--	43	10	33	إآارة
--	1	--	1	--	--	--	2	--	2	آآرفس
--	--	--	--	--	--	--	--	--	--	إآارة
--	--	--	--	--	--	--	--	--	--	آآماء
--	3	2	50	6	--	--	59	13	46	مآآم
10	7	2	12	1	1	1	32	10	22	آآرفس
43	--	--	--	--	--	--	43	10	33	إآارة

العاملون في كليات المجتمع المتوسطة (تدريس، إدارة، خدمات)/دوام كلي وجزئي للعام ١٩٩٣/١٩٩٤
كليات مجتمع تتبع جهات أخرى *

جدول : ١٤-ج

الدوام	الشهادة		المجموع	ذكر	انثى	مجموع	ذكر	انثى	مجموع	مستشير	ذكر	انثى	مجموع	بكالوريوس	ذكر	انثى	مجموع	متوسط	مادون ذلك																		
	محل	الجنس																																			
كلي	تدريس	إدارة	٣٨	٤	٤٢	٤٦	٤	٣٨	٤٢	٥	١	٤	٤٦	٣	٣١	٣٤	٣	٣	٦																		
																				١٩	٢٦	٣	٣	٣	٣	٣	٣	٣	٣	٣	٣	٣	٣	٣	٣	٣	
																																					٧
جزئي	تدريس	إدارة	١٠	١	١٧	١٨	١	١٠	١٧	٦	١	٣	١٧	٣	٨	٨	١	١	٩																		
																				٢٢	١٠	٣	٣	٣	٣	٣	٣	٣	٣	٣	٣	٣	٣	٣	٣	٣	
																																					٢٢
مجموع	تدريس	إدارة	٥٤	٥	٥٩	٦٤	٥	٥٤	٥٩	١١	٢	٩	٦٤	٤٢	٣٩	٤٢	٤	٤	٨٨																		
																				٢٩	٣٦	٣	٣	٣	٣	٣	٣	٣	٣	٣	٣	٣	٣	٣	٣	٣	٣
		خدمات	٢٩	٢	٣١	٣١	٢	٢٩	٣١	١١	٢	٩	٣١	٤٢	٣٩	٤٢	٤	٤	٨٨																		

* كليات منها كلية واحدة تتبع وكالة البحوث الدولية وهي: مركز تدريب غزة (قسم الدبلوم فقط)

العاملون في كليات المجتمع المتوسطة (تدريس، إدارة، خدمات) دوام كلي وجزئي للعام ١٩٩٣/١٩٩٤
كليات مجتمع تتبع وكالة الغوث الدولية *

جدول:١٤-د

مادون ذلك	متوسط	دبلوم	بكالوريوس	ماجستير	دكتوراة	المجموع		الدوام
						ذكر	انثى	
مجموع	مجموع	مجموع	مجموع	مجموع	مجموع	مجموع	مجموع	مجموع
3	28	57	12	3	--	100	45	كلي
13	26	23	2	1	--	64	24	تدريس
93	--	--	--	--	--	93	18	إدارة
75	--	--	--	--	--	75	75	خدمات
--	1	17	3	--	1	22	4	جزئي
2	5	2	--	--	--	9	--	تدريس
22	--	--	--	--	--	22	--	إدارة
97	--	--	--	--	--	97	22	خدمات
3	29	74	15	3	1	122	49	مجموع
15	31	25	2	1	--	73	24	تدريس
115	--	--	--	--	--	115	18	إدارة
97	--	--	--	--	--	97	97	خدمات

*: يبلغ عدد هذه الكليات أربع كليات وهي: ١- كلية مجتمع المرأة برام الله/الطيرة. ٢- كلية مجتمع رام الله. ٣- كلية تدريب قلنديا. ٤- مركز تدريب غزة (قسم الدبلوم فقط).

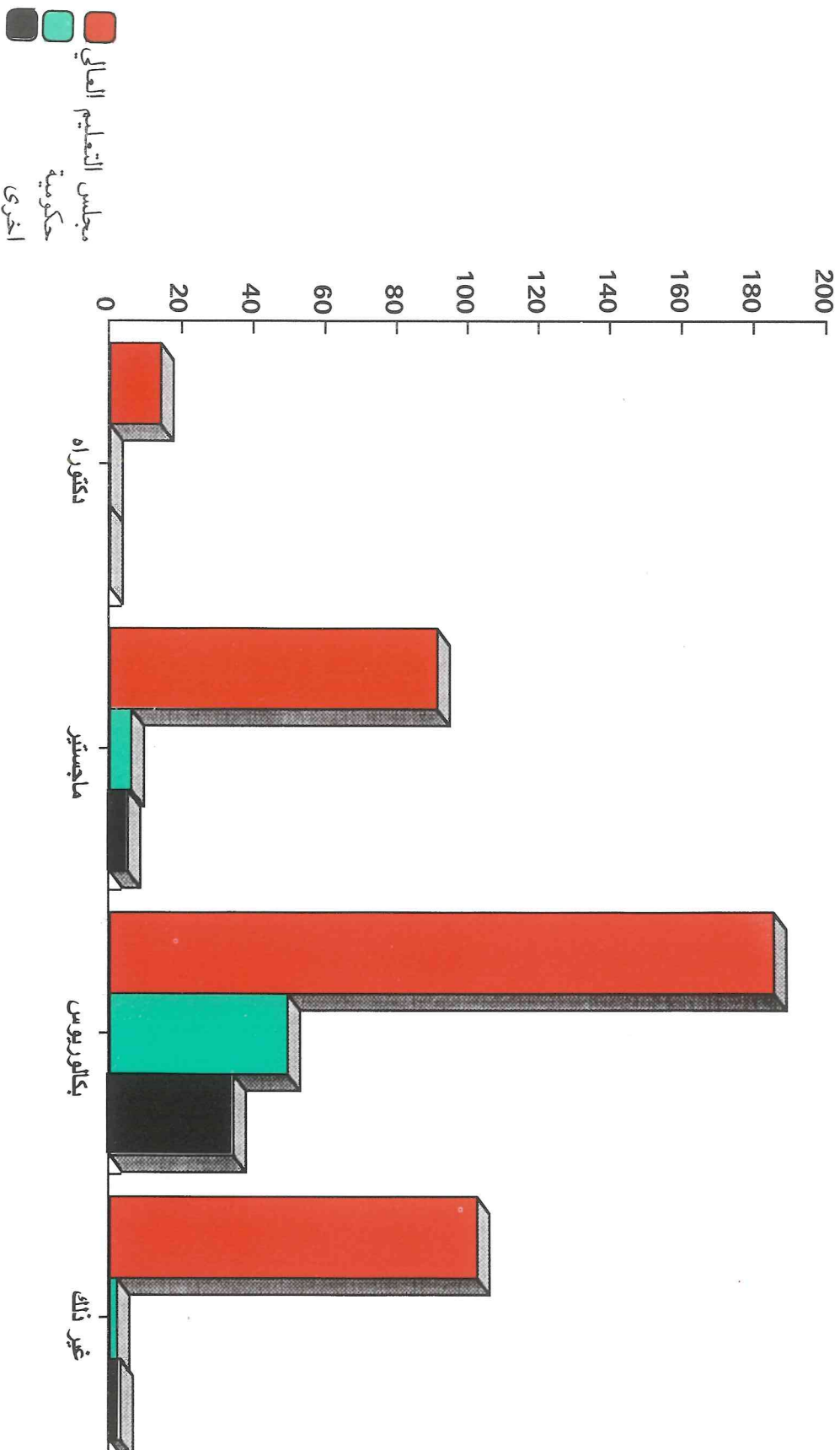
وتجدر الملاحظة هنا أن هذه الكليات قد احتسبت أيضاً ضمن الكليات التابعة لمجلس التعليم العالي والكليات الأخرى وقد أُشير إليها هناك حيث كتبت كلمة (وكالة) بجانب كل كلية.

العاملون في كليات المجتمع المتوسطة (تدريس، إدارة، خدمات) دوام كلي وجزئي للعام ١٩٩٣/١٩٩٤
المجموع العام

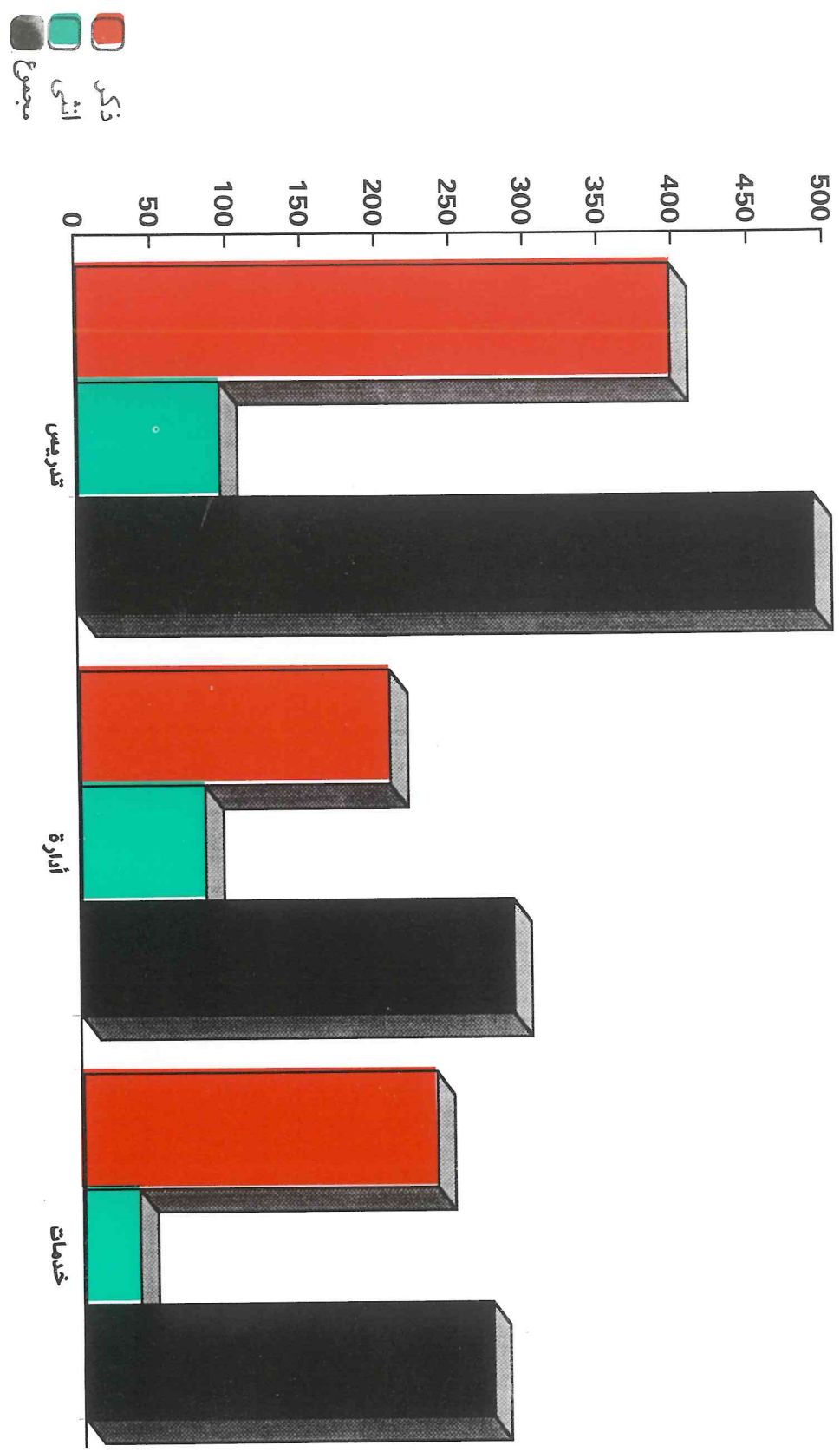
جدول: ١٤-٥

الدوام	الشهادة حقل	المجموع		دكتوراة	ماجستير	بكالوريوس	دبلوم متوسط		مادون ذلك
		ذكر	انثى				ذكر	انثى	
كلي	تدريس إدارة خدمات	491	94	14	9	2	103	24	3
		288	82	4	1	56	99	44	13
		271	36	-	1	23	-	-	36
		82	13	5	19	43	2	-	-
جزئي	تدريس إدارة خدمات	11	-	-	-	3	6	-	-
		22	-	-	-	-	-	-	-
		22	-	-	-	-	-	-	-
		107	96	19	10	20	2	-	-
مجموع	تدريس إدارة خدمات	573	107	19	10	32	105	24	4
		299	82	4	1	68	105	44	13
		293	36	-	-	23	-	-	36
		466	217	18	18	2	257	1	1

العاملون في التدريس في كليات المجتمع المتوسطة - حسب المؤهل والجنس للعام ١٩٩٣/١٩٩٤



العاملون في كليات المجتمع المتوسطة حسب الجنس للعام ١٩٩٣/١٩٩٤



نسبة الطلبة الى أعضاء هيئة التدريس في كليات المجتمع المتوسمة للعام ١٩٩٣/١٩٩٤.

جدول:١٥

الجهة المشرفة	الكليات	عدد الطلبة	عدد أعضاء هيئة التدريس *	نسبة الطلبة الى أعضاء هيئة التدريس
مجلس التعليم العالي	كلية الخليل الفنية الهندسية	607	112	6
	كلية المعلم الاملاوية / القدس	91	6	15
	كلية المعلم الاسلامية / قلقيلية	65	8	8
	كلية مجتمع النجاح الامة	537	21	26
	كلية الامة	315	12	26
	كلية مجتمع المرأة برام الله	(1)436	40	11
	الطيرة (وكالة)			
	كلية مجتمع رام الله (وكالة)	(1)109	11	10
	كلية مجتمع قلقيلية (وكالة)	107	16	7
	كلية المجتمع الابراهيمية	116	9	13
	كلية الروضة للمعلم المهينة	320	10	32
كلية الرحمة للبنات	296	16	19	
كلية العلوم والتكنولوجيا جانيوتيس	673	34	20	
حكومية	كلية طرلكرم "خضوري"	170	27	6
	كلية رام الله للبنات	217	17	13
	كلية مجتمع المربوب	98	11	9
كليات مجتمع تتبع جهات اخرى	مسجد بنزة	165	19	9
	كلية المجتمع العمرية	196	11	18
	كلية تدريب غزة (وكالة)	100	7	14
	كلية بيت لحم للكتاب المقدس	37	2	19

*: يكالوريوس فأعلى
(١): طلبة الدبلوم فقط

المتخرجون من كليات المجتمع المتوسطة للعام ١٩٩٢/١٩٩٣ .

جدول: ١٦

المتخرجون في الامتحان الشامل		الناجحون في الامتحان الشامل		المتقدمون لامتحان الشامل		الاقسام	الكلية	الرقم	الجهة المشرفة
مجموع	انثى	ذكر	مجموع	انثى	ذكر	م			
مجموع			مجموع		ذكر		كلية تدريب قلنديا (وكالة)	1	مجلس
11	11	--	15	--	15	مساحة الاراضي الابنية والانتقادات			
14	14	--	12	--	12				
20	20	--		--			المجموع		
14	14	--	27	--	27				
5	5	--	24	24	--	الشرية الاسلامية	كلية الرحمة للبنات	2	التعليم العالي
4	4	--	20	20	--	اللغة العربية			
4	4	--	28	28	--	اللغة الانجليزية			
24	24	--	34	34	--	الدراسات الاجتماعية			
12	12	--	12	12	--	الرياضات			
24	24	--	15	15	--	تفذية واقتصاد منزلي			
12	12	--	76	76	--	تربية الطفل			
		--	14	14	--	مختبرات طبية			
		--	8	8	--	ادارة اعمال			
104	104	--	231	231	--		المجموع		
25	24	1	34	33	1	تربية ابتدائية	كلية المجتمع	3	
12	12	--	14	12	2	اللغة الانجليزية			
9	6	3	9	6	3	ادارة الاعمال			
46	42	4	57	51	6		المجموع		
15	12	3	24	19	5	اللغة العربية	كلية الامة	4	
12	11	1	23	20	3	اللغة الانجليزية			
25	23	2	33	30	3	التربية الابتدائية			
4	2	2	5	2	3	المحاسبة			
8	8	--	11	11	--	سكرتاريا وادارة مكاتب			
12	10	2	12	10	2	برمجة وتحليل نظم			
67	66	10	108	92	16		المجموع		
17	13	4	40	26	14	اللغة العربية	كلية الروضة للعلوم المهنية	5	
7	5	2	27	22	5	اللغة الانجليزية			
17	17	--	52	51	1	التربية الابتدائية			
6	1	5	16	2	14	المحاسبة			

الجهة المشرفة	الرقم	الكلية	الأقسام	المتقدمون للامتحان الشامل		الناجحون في الامتحان الشامل	
				انثى	مجموع	ذكر	انثى
مجلس التعليم العالي				ادارة الاعمال	18	4	1
				الفرمجة وتحليل النظام	38	6	4
				مساعدة و المساعدات فنيو المختبرات الطبية	33	13	9
					24	17	3
		المجموع		248	76	29	
6		كلية العلوم / والتكنولوجيا / جانيونس		المختبرات الطبية	19	--	34
				الميدلة	13	16	--
				الهندسة المعمارية	5	--	--
				الهندسة المدنية	6	16	--
				الحاسوب	9	9	9
				ادارة الاعمال	9	9	9
		المجموع		166	77	22	
7		كلية العلوم الاسلامية / القدس		الامامة و الوعظ	45	--	34
				الشريعة الاسلامية	30	16	--
				المجموع	75	16	34
					17	10	9
8		كلية العلوم /تلقيلية		الامامة و الوعظ	17	1	9
				التربية الاسلامية	32	16	--
		المجموع		49	17	9	
9		كلية مجتمع التجاج		اللغة العربية	55	34	3
				اللغة الانجليزية	39	9	2
				التربية الاند آئية	64	21	--
				العلوم السريرية و المالكيية	12	8	1
		المجموع		12	8	1	

تابع جدول: ١٦

المتقدمون لامتحان الشامل	الناجحون في الامتحان الشامل		المتقدمون لامتحان الشامل		الاقسام	الكلية	الرقم	الجهة المشرفة
	مجموع	ذكر	مجموع	ذكر				
5	5	--	17	--	السكرتاريا وادارة المكاتب	كلية التجارة		مجلس التعليم العالي
12	9	3	21	6	ادارة الاعمال			
8	3	5	11	7	المحاسبة			
8	7	1	14	4	البرمجة وتحليل النظم			
10	8	2	28	8	علم المكتبات والتوثيق			
121	104	17	261	38	المجموع			
--	--	--	3	3	تمديدات كهربائية	كلية الخليل التقنية الهندسية	10	
2	--	2	21	21	اتمة صناعية			
1	--	1	15	15	كهربا ، سيارات			
4	--	4	38	38	تكنولوجيا راديو وتلفزيون			
--	--	--	17	17	انتاج والآلات			
3	--	3	42	42	السيارات			
1	--	1	15	15	تكييف وتبريد وتدفئة			
--	--	--	5	5	الات زراعية			
--	--	--	9	8	الات انتاج حيواني			
1	--	1	8	8	هندسة مدنية			
--	--	--	2	2	المساحة			
5	3	2	13	8	هندسة معمارية			
38	34	4	57	18	البرمجة			
--	--	--	13	7	الخزف والزجاج			
6	4	2	35	26	التصميم الداخلي			
7	4	3	67	31	تصميم الازياء			
68	45	23	360	264	المجموع			
رج اح		م يتخ				كلية مجتمع رام الله (وكالة)	11	

الجهة المشرفة	الرقم	الكلية	الأقسام	المتقدمون للامتحان الشامل		الناجحون في الامتحان الشامل	
				انثى	ذكر	انثى	ذكر
مجلس التعليم العالي	12	كلية مجتمع أبرام الله الطيرة (وكالة)	لغة عربية لغة انجليزية رياضيات علوم تربية ابتدائية حماية رياضية وادارة سكرتاريا وادارة مكاتب مساعد صيادلة فنيو مختبرات طبية التغذية و الادارة المنزلية في المؤسسات	49	49	49	49
				36	36	36	36
				38	38	38	38
				38	38	38	38
				46	46	46	46
				32	32	32	32
				47	47	47	47
				20	20	20	20
				44	44	44	44
				31	31	31	31
				381	381	381	381
				مجموع عام المتخرجين من الكليات التابعة لمجلس التعليم العالي	1022	المجموع	المجموع
1919	1370	549	1919				
896	126	86	86				
18	18	18	18				
23	23	23	23				
11	11	11	11				
13	13	13	13				
10	10	10	10				
11	11	11	11				
11	11	11	11				
86	86	86	86				
حكومية	1	كلية رام الله للبنات	المواد الاجتماعية اللغة العربية اللغة الانجليزية الرياضيات العلوم التربية الرياضية				
				23	23	23	23
				15	15	15	15
				19	19	19	19
				15	15	15	15
				14	14	14	14
				107	107	107	107
				22	22	22	22
				25	25	25	25
				22	22	22	22
				20	20	20	20
				12	12	12	12
6	6	6	6				
14	14	14	14				
14	14	14	14				
6	6	6	6				
كلية طولكرم	2	المجموع	التربية الاسلامية المواضع الاجتماعية اللغة العربية اللغة الانجليزية الرياضيات العلوم التربية الرياضية الانتاج الصناعي البرمجة وتحليل النظام	12	12	12	12
				10	10	10	10
				16	16	16	16
				4	4	4	4
				7	7	7	7
				5	5	5	5
				7	7	7	7
				11	11	11	11
				4	4	4	4

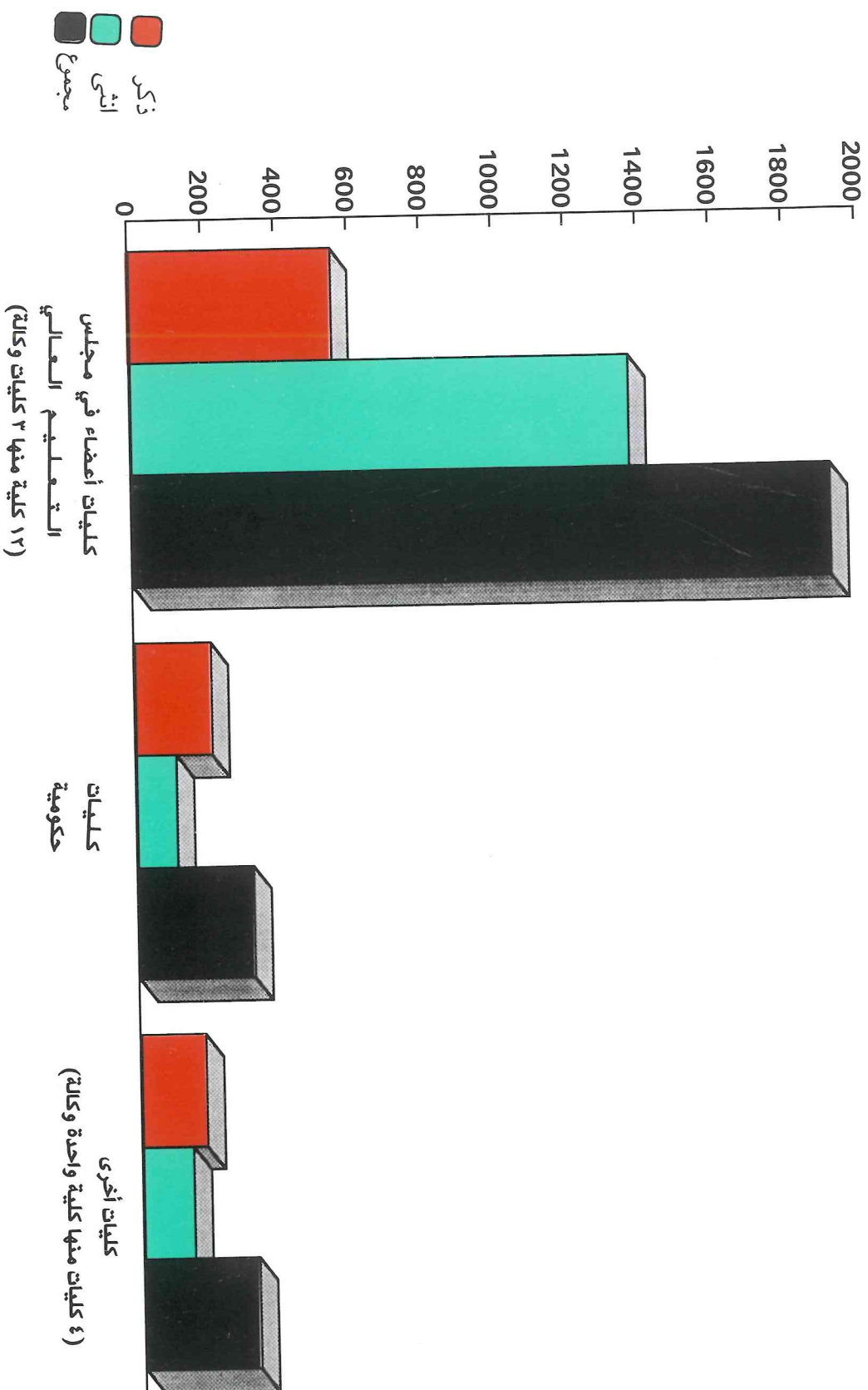
تابع جدول: ١٦

المتقدمون لامتحان الشامل		المتقدمون في الامتحان الشامل		المتقدمون لامتحان الشامل		الرقم	الجهة المشرفة
ذكور	انثى	مجموع	انثى	مجموع	ذكر		
76	--	76	--	141	--	141	حكومية
10	--	10	--	15	--	15	المجموع
2	--	2	--	15	--	15	
1	--	1	--	10	--	10	كلية مجتمع الترب
10	--	10	--	14	--	14	
5	--	5	--	10	--	10	3
28	--	28	--	64	--	64	المجموع
190	86	104	107	312	107	205	مجموع المتخرجون من كليات المجتمع الحكومية
32	22	10	41	52	41	11	كليات مجتمع تنوع جهات اخرى
14	11	3	19	26	19	7	
2	1	1	17	20	17	3	كلية المجتمع العمرية
6	3	3	11	24	11	13	
25	8	17	12	32	12	20	التربية اللغة العربية اللغة الانجليزية الاجتماعيات مختبرات طبية مساعدو صنادلة رقابة صحية
12	7	5	7	14	7	7	
11	2	9	2	11	2	9	تمريض محاسبة
--	--	--	8	50	8	42	ادارة اعمال
8	1	7	1	11	1	10	خدمة اجتماعية
1	1	--	1	6	2	4	صحافة
3	2	1	4	5	4	1	برمجة وتحليل نظم
3	2	1	--	4	--	4	
1	--	1	--	4	--	4	
118	60	58	125	256	125	131	المجموع
لا احد		لا احد		لا احد		كليات المجتمع	
						كلية بيت لحم للكتابات المقدس	
						2	

تابع جدول: ١٦

المتقدمون للامتحان الشامل	الناجحون في الامتحان الشامل		المتقدمون للامتحان الشامل		الاتسام	الكلية	الرقم	الجهة المشرفة
	انثى	ذكر	انثى	ذكر				
مجموع			مجموع					
	لا احص				جميع الاقسام	معهد فلسطين الديني "الأزهر" بغزة	3	كليات تتبع جهات اخرى
حسب النظام لا يتقدمون للامتحان الشامل					مساعدة علاج طبيعى تجارة و ادارة مكاتب الالكترونيات المناعية	مركز تدريب غزة (وكالة)	4	
			54	11	المجموع			
118	60	58	310	136	المتخرجين من كليات المجتمع الاخرى			
1330	1042	288	2541	1613	مجموع عام المتخرجين من كليات المجتمع المتوسطة			
								928

المتخرجون من كليات المجتمع المتوسطة للعام ١٩٩٢/١٩٩٣



المبتمنون للدراسة من كليات المجتمع المتوسطة للعام ١٩٩٣/١٩٩٤

جدول: ١٧

الجهة المشرفة	الرقم	الكلية	الجنس	ذكور	انثى	مجموع	الدرجة المطلوبة	دكتوراة	ماجستير	بكالوريوس	مجموع
مجلس التعليم العالي	1	كلية الخليل الفنية الهندسية	9	--	9	9	8	1	--	9	9
	2	كلية العلوم الاسلامية / القدس	لا	لا	لا	لا	لا	لا	لا	لا	لا
	3	كلية العلوم الاسلامية / قلقيلية	لا	لا	لا	لا	لا	لا	لا	لا	لا
	4	كلية مجتمع النجاج	لا	لا	لا	لا	لا	لا	لا	لا	لا
	5	كلية الامة	لا	لا	لا	لا	لا	لا	لا	لا	لا
	6	كلية مجتمع المرأة برام الله	1	--	1	1	1	--	--	1	1
	7	القطرية (وكالة)	لا	لا	لا	لا	لا	لا	لا	لا	لا
	8	كلية مجتمع رام الله (وكالة)	لا	لا	لا	لا	لا	لا	لا	لا	لا
	9	كلية مجتمع قلنديا (وكالة)	لا	لا	لا	لا	لا	لا	لا	لا	لا
	10	كلية المجتمع الابراهيمية	لا	لا	لا	لا	لا	لا	لا	لا	لا
	11	كلية البروة للعلوم المهنية	لا	لا	لا	لا	لا	لا	لا	لا	لا
	12	كلية الرحمة للفتيات	3	لا	لا	3	3	--	--	3	3
خاصة وعامة	13	كلية خانيونس	3	--	3	3	--	--	3	3	3
	14	كلية فلسطين الديني "الازهر"	لا	لا	لا	لا	لا	لا	لا	لا	لا
	15	كلية مجتمع العمورية	لا	لا	لا	لا	لا	لا	لا	لا	لا
حكومية	16	كلية تدريب غزة (وكالة)	1	--	1	1	--	--	1	1	1
	17	كلية بيت لحم للكتاب المقدس	لا	لا	لا	لا	لا	لا	لا	لا	لا
	18	كلية طوكركم "حضوري"	لا	لا	لا	لا	لا	لا	لا	لا	لا
المجموع	19	كلية رام الله للبنات	1	--	1	1	--	--	1	1	1
	15	كلية مجتمع العرب	لا	لا	لا	لا	لا	لا	لا	لا	لا
المجموع		14	1	15	14	1	9	6	--	15	15

التخصصات في كليات المجتمع المتوسطة للعام ١٩٩٤/١٩٩٣

جدول: ١٨

الجهة المشرفة	رقم	الكلية / التخصص	اللغة	لغة	دراسات مساحة	هندسة	رسم	دراسات	رياضيات	تغذية	تربية	مختبرات	صيدلة	إدارة	أعمال
مجلس التعليم العالي	١	كلية الخليل الفنية الهندسية	عربية												
	٢	كلية العلوم الاسلامية / القدس		*											
	٣	كلية العلوم الاسلامية / قلقيلية		*											
	٤	كلية مجتمع النجاح									*				*
	٥	كلية الألة									*				
	٦	كلية مجتمع المرأة بهرام الله		*							*		*		
	٧	الطيرة (وكالة)													
	٨	كلية مجتمع رام الله (وكالة)					*								
	٩	كلية تدريب فلنديا (وكالة)					*				*			*	
	١٠	كلية المجتمع الايراممية						*			*		*	*	*
	١١	كلية الروضة للعلوم المهنية		*				*			*		*	*	*
	١٢	كلية الرحمة للبنات		*			*				*		*	*	*
حكومية	١٣	كلية طوكرم "حضوري"	*	*				*		*	*	*	*		
	١٤	كلية رام الله للبنات	*	*				*		*	*	*	*		
	١٥	كلية مجتمع العرب	*	*				*		*	*	*	*		
خاصة وعامة	١٦	معهد فلسطين الديني "الزمر"	*					*							
	١٧	بنزة													
	١٨	كلية المجتمع العمري	*	*				*		*	*	*	*		
	١٩	كلية بيت لحم للكتاب المقدس	*	*				*		*	*	*	*		

* يعني التخصص موجود.

تابع جدول : ١٨

الجهة الموثقة	رقم	التخصص الكلية	سيارات الالات زراعية	مساحة تصميم	داخلي وزجاج	هندسة انظمة الحاسوب	هندسة سيارات مكاتب	تجارة ادارة مكاتب	تسويق الالكترونيات	مناحية طبيعية	خياطة تجميل وتصنيف شعر
مجلس التعليم العالي	١ ٢ ٣ ٤ ٥ ٦ ٧ ٨ ٩ ١٠ ١١ ١٢	كلية الغليل العلوم الاسلامية /القدس كلية العلوم الاسلامية /فلسطينية كلية مجتمع النجاح الاية كلية الايمة كلية مجتمع المرأة برام الله الطفرة (وكالة) كلية مجتمع رام الله (وكالة) كلية تدريب قلنديا (وكالة) كلية المجتمع الابرار اممية كلية الرفقة للعلوم المهنية كلية الرحمة للبنات كلية العلوم والتكنولوجيا / خانيونس	*	*	*	*	*	*	*	*	*
حكومية	١٣ ١٤ ١٥	كلية طولكرم "خضوري" كلية رام الله للبنات كلية مجتمع العروب									
خاصة وعامة	١٦ ١٧ ١٨ ١٩	مهد فلسطين الديني "الازهر" بنزة كلية المجتمع العمرية كلية تدريب عزة (وكالة) كلية بيت لحم للكتاب المقدس								*	*

(١) برامج بكالوريوس

تابع جدول: ١٨

الجهة المشرفة	رقم	الكلية / التخصص	راديو وتلفزيون سيارات وتدريب وفديو	ميكانيك تكييف	هندسة	هندسة	هندسة	مصادر تعليمية ومدنية ومكتبات	هندسة سكرتاريا وسجل طبي	اتمة صناعية سيارات واللات ومصرفية	كهرباء، انتاج
مجلس التعليم المالي	١	كلية الخليل الفنية الهندسية	*	*	*	*	*	*	*	*	*
	٢	كلية العلوم الاسلامية / القدس									
	٣	كلية العلوم الاسلامية / قلقيلية									
	٤	كلية مجتمع النجاح					*	*	*	*	*
	٥	كلية الامة							*		
	٦	كلية مجتمع المرأة برام الله									
	٧	الطيرة (وكالة) كلية مجتمع رام الله (وكالة)									
	٨	كلية تدريب قلنديا (وكالة)									
	٩	كلية المجتمع الايراهيمية									
	١٠	كلية الروضة للعلوم المهنية									
	١١	كلية الرحمة للبنات									
	١٢	كلية العلوم والتكنولوجيا خانيونس							*	*	
حكومية	١٣	كلية طولكرم "خضوري"	*	*	*	*	*	*	*	*	*
	١٤	كلية رام الله للبنات									
	١٥	كلية مجتمع العرب									
خاصة وعامة	١٦	معهد فلسطين الديني "الازهر"									
	١٧	بنزة كلية المجتمع العمريية									
	١٨	كلية تدريب غزة (وكالة)									
	١٩	كلية بيت لحم للكتاب المقدس									

تابع جدول : ١٨

الجهة المشرفة	الرقم	الكلية / التخصص	خدمة اجتماعية	تمارين برمجة وتحليل نظم	علوم تربوية رياضية	فنون جميلة	شهادة التأهيل وتربية التربوي مسيحية	محااسبة ادارة مكاتب وسكرتاريا	فنيو اسنان
مجلس التعليم العالي	١	كلية الخليل الفنية الهندسية	*	*					
	٢	كلية العلوم الاسلامية / القدس	*	*					
	٣	كلية العلوم الاسلامية / قلقيلية	*	*					
	٤	كلية مجتمع النجاح الامة	*	*					
	٥	كلية مجتمع المرأة برام الله	*	*					
	٦	الطيرة (وكالة)	*	*					
	٧	كلية مجتمع رام الله (وكالة)	*	*					
	٨	كلية تدريب قلقنديا (وكالة)	*	*					
	٩	كلية المجتمع الابراهيمية	*	*					
	١٠	كلية الروضة للعلوم المهنية	*	*					
	١١	كلية الرحمة للبنات	*	*					
	١٢	كلية العلوم والتكنولوجيا جانيونس	*	*					
حكومية	١٣	كلية طرلكرم "حزوري"	*	*					
	١٤	كلية رام الله للبنات	*	*					
	١٥	كلية مجتمع المروب	*	*					
	١٦	كلية فلسطين الديني "الازهر"	*	*					
خاصة وعامة	١٧	معيدة سفرة	*	*					
	١٨	كلية تدريب غزة (وكالة)	*	*					
	١٩	كلية بيت لحم للكتاب المقدس	*	*					

تابع جدول: ١٨

الجهة المشرفة	رقم	الكلية / التخصص	انتاج تصميمات نباتية ازيا ، كهربائية وملابس
مجلس التعليم المالي	١	كلية الخليل الفنية الهندسية	*
	٢	كلية العلوم الاسلامية / القدس	
	٣	كلية العلوم الاسلامية / قلقيلية	
	٤	كلية مجتمع النجاح	
	٥	كلية الآلة	
	٦	كلية مجتمع المرأة برام الله	
	٧	الطيرة (وكالة)	
	٨	كلية مجتمع رام الله (وكالة)	
	٩	كلية تدريب فلنديا (وكالة)	
	١٠	كلية المجتمع الابراهيمية	
	١١	كلية الروحة للعلوم المهنية	
	١٢	كلية الرحمة للبنات كلية العلوم والتكنولوجيا خانيونس	
حكومية	١٣	كلية طوكرم "خضوري"	*
	١٤	كلية رام الله للبنات	*
	١٥	كلية مجتمع العرب	*
خامة وعامة	١٦	معهد فلسطين الديني "الزهر"	
	١٧	بغزة	
	١٨	كلية المجتمع العمري	
	١٩	كلية تدريب غزة (وكالة) كلية بيت لحم للكتاب المقدس	

المكتبات في كليات المجتمع للعام ١٩٩٣/١٩٩٤

جدول: ١٩

اللغة	الكلية	المواد	كلية الخليل الفنية الهندسية	كلية العلوم الإسلامية القدس	كلية الآداب الإسلامية / قلتيلية	كلية التربية (وكتلة)	كلية الترجمة للبنات	كلية المجتمع المصرية	كلية رام الله للبنات	كلية بيت لحم للكتاب المقدس	كلية المجتمع الابراهيمية	كلية الآلة	كلية الروضة للعلوم المهنية	كلية طوكرم "مخوري"	كلية العلوم والتكنولوجيا خانيونس	
لغة عربية	المجموع	كتب ونشرات	3222	4500	4150	4000	2870	15333	11101	2580	6502	4265	4704	17354	لا يوجد مكتبة	
		دوريات	25	2	4	15	50	75	5	5	10	22	10	8		
		مخطوطات	--	--	1	--	--	--	3	--	--	--	--	--	--	
لغة انجليزية	المجموع	كتب ونشرات	--	--	--	--	--	--	--	--	--	--	500	--		
		دوريات	6648	150	300	3000	360	660	6600	3950	2347	669	1787	10025		
		مخطوطات	115	--	1	2	--	27	1	20	6	1	2	10		
اخرى	المجموع	اشرطة وشرائح	30	--	--	30	50	10	6	--	20	2	--	--		
		اخرى	--	--	--	--	--	--	--	--	--	1	--	--		
		كتب ونشرات	--	--	--	--	--	--	--	--	2	--	--	--		
المجموع	مقاعد طلابية	كتب ونشرات	9870	4650	4450	7000	3230	15993	17701	6530	9829	4934	6494	27379		
		دوريات	140	2	5	17	50	102	6	30	13	23	12	18		
		مخطوطات	--	--	1	--	--	--	--	--	--	4	--	--		
المجموع	مقاعد طلابية	اشرطة وشرائح	30	30	--	31	50	13	6	--	25	--	--	--		
		اخرى	--	--	--	--	--	--	--	--	--	3	--	--		
		كتب ونشرات	--	--	--	--	--	--	--	--	--	--	--	--		
المجموع	مقاعد طلابية	كتب ونشرات	370	15	24	47	25	50	84	20	60	42	120	120		
		دوريات	--	--	--	--	--	--	--	--	--	--	--	--	--	
		مخطوطات	--	--	--	--	--	--	--	--	--	--	--	--	--	

(١) لغة فرنسية (٢) صحف

تابع جدول: ١٩

المجموع العام	كلية برامج المرأة المجتمع	كلية تدريب غزة (وكالة)	كلية مجتمع رام الله (وكالة)	كلية مجتمع فلسطين	كلية مجتمع النجاح	كلية مجتمع العرب	المواد الكلية	اللغة
111209	9663	لا توجد مكتبة	14365	نفس مكتبة جامعة الأزهر	نفس مكتبة النجاح الوطنية	6600	كتب ونشرات دوريات مخطوطات	لغة عربية
311	5		75			--	أخرى	
1	--		--			--	أخرى	
91	39		3			8	أخرى	
502	--		--			--		
53940	8587		5357			3500	كتب ونشرات دوريات مخطوطات	لغة انجليزية
247	53		9			--	أخرى	
--	--		--			--	أخرى	
271	112		11			--	أخرى	
251	--		--			--		
80	--		--			--	كتب ونشرات دوريات مخطوطات	أخرى
2	--		--			--	أخرى	
--	--		--			--	أخرى	
--	--		--			--	أخرى	
165232	18250		19722			10100	كتب ونشرات دوريات مخطوطات	المجموع
508	58		32			--	أخرى	
5	--		--			--	أخرى	
358	151		14			8	أخرى	
753	--		--			--		
1407	250		100			80	مقاعد طلبية	

(١) نفس معلومات السنة السابقة

مؤتمرات التطوير العالي الفلسطينية

أولاً: الجامعات

- ١- جامعة بيرزيت
- ٢- جامعة بيت لحم
- ٣- الجامعة الإسلامية/غزة
- ٤- جامعة الخليل
- ٥- جامعة القدس:
١. كلية العلوم والتكنولوجيا/أبو ديس
- ب. كلية الآداب للبنات
- ج. الكلية العربية للمهن الطبية
- د. كلية الدعوة وأصول الدين
- ٦- جامعة النجاح الوطنية
- ٧- جامعة القدس المفتوحة
- ٨- جامعة الأزهر - غزة

- ١٨- مركز تدريب غزة (وكالة) / غزة
- * ١٩- كلية التربية/ غزة
- ٢٠- كلية طولكرم (خضوري / طولكرم)
- ٢١- كلية رام الله للبنات/ رام الله
- ٢٢- كلية مجتمع العروب/ الخليل

ثانياً: كليات متوسطة وجامعية

- ١- كلية الخليل الفنية الهندسية/ الخليل
- ٢- كلية مجتمع النجاح/ نابلس
- ٣- كلية العلوم الأسلامية/ القدس
- ٤- كلية العلوم الأسلامية/ قلقيلية
- ٥- كلية الأمة/ القدس
- * ٦- كلية الحقوق/ القدس
- ٧- كلية المجتمع الأبراهيمية/ القدس
- ٨- كلية الوضة للعلوم المهنية/ نابلس
- ٩- كلية مجتمع المرأة برام الله - الطيرة (وكالة) / رام الله
- ١٠- كلية مجتمع رام الله (وكالة) / رام الله
- * ١١- كلية العلوم التربوية (وكالة) / رام الله
- ١٢- كلية مجتمع قلنديا (وكالة) / القدس
- ١٣- كلية العلوم والتكنولوجيا/ خانيونس
- ١٤- كلية المجتمع العصرية/ رام الله
- ١٥- معهد فلسطين الديني (الأزهر) بغزة/ غزة
- ١٦- كلية الرحمة للبنات/ الخليل
- ١٧- كلية بيت لحم للكتاب المقدس/ بيت لحم

* تمنح درجة بكالوريوس

صف وموتاج الكرمل - رام الله
مطبعة الشركة الوطنية
٩٥٥٩٣١

